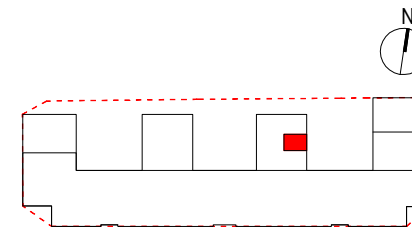


OSIEDLE PRIMO



C065

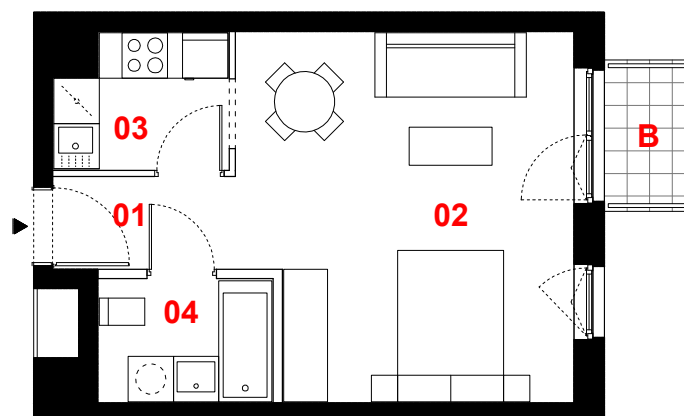
mieszkanie	1 pokój z kuchnią
klatka	C
nr lokalu	065
kondygnacja	6
piętro	5
balkon	2,40 m²

oznaczenie pomieszczeń

01	przedpokój	2,90 m²
02	pokój dzienny	20,66 m²
03	kuchnia	3,82 m²
04	łazienka	3,71 m²

suma pow. użytkowej 31,09 m²

Powierzchnie liczone wg PN-ISO 9836-1997. Karta katalogowa jest załącznikiem do umowy.
UWAGA: Wymiary oraz instalacje wyrysowano na podstawie projektu budowlanego.
Mogą nastąpić nieznaczne zmiany zgodnie z postanowieniami umowy deweloperskiej.



0 1m 2m 3m



skala 1:100

— ściany działowe
— konstrukcja i szachty instalacyjne

PROFBUD

biuro@profbud.info
tel. 605 606 606

JA2PLUS PRACOWNIA ARCHITEKTONICZNA