

C059

mieszkanie

3 pokoje
z aneksem

klatka

C

nr lokalu

059

kondygnacja

5

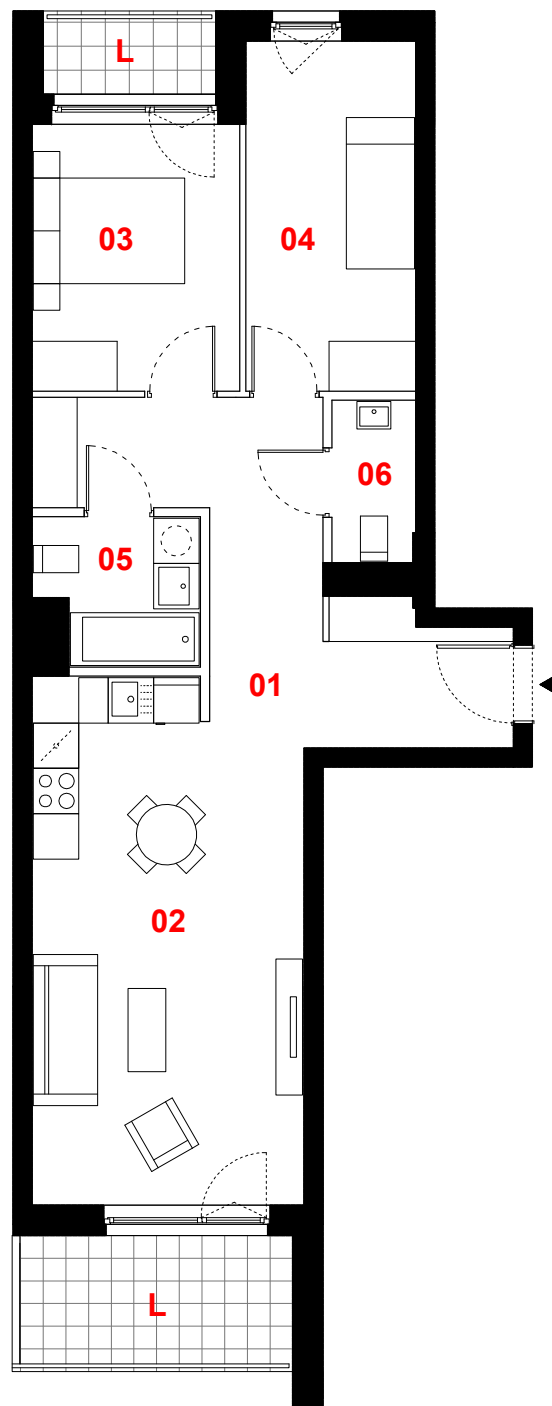
piętro

4

loggia

6,50 m²

loggia

2,51 m²

0 1m 2m 3m



skala 1:100

— ściany działowe
 — konstrukcja i szachty instalacyjne

oznaczenie pomieszczeń

01	przedpokój	14,53 m ²
02	pokój dzienny +aneks kuchenny	23,67 m ²
03	pokój	9,52 m ²
04	pokój	10,21 m ²
05	łazienka	3,86 m ²
06	wc	2,27 m ²

suma pow. użytkowej **64,06 m²**

Powierzchnie liczone wg PN-ISO 9836-1997. Karta katalogowa jest załącznikiem do umowy. **UWAGA:** Wymiary oraz instalacje wyrysowano na podstawie projektu budowlanego. Mogą nastąpić nieznaczne zmiany zgodnie z postanowieniami umowy deweloperskiej.

PROFBUD

biuro@profbud.info
 tel. 605 606 606

JA2PLUS PRACOWNIA ARCHYTEKTONICZNA