

C041

mieszkanie

**3 pokoje
z aneksem**

klatka

C

nr lokalu

041

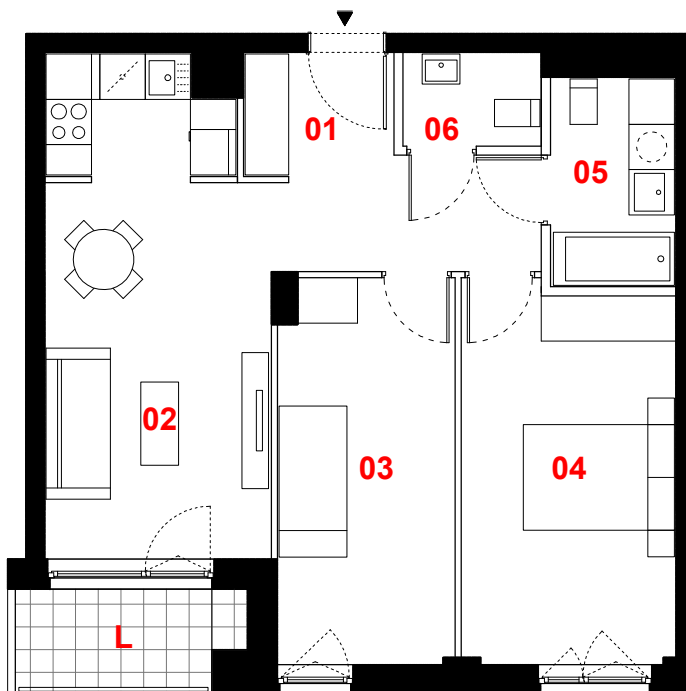
kondygnacja

4

piętro

3

loggia

4,02 m²

oznaczenie pomieszczeń

01 przedpokój	8,11 m²
02 pokój dzienny +aneks kuchenny	18,54 m²
03 pokój	11,63 m²
04 pokój	13,83 m²
05 łazienka	4,47 m²
06 wc	2,18 m²

suma pow. użytkowej 58,76 m²

Powierzchnie liczone wg PN-ISO 9836-1997. Karta katalogowa jest załącznikiem do umowy. **UWAGA:** Wymiary oraz instalacje wyrysowano na podstawie projektu budowlanego. Mogą nastąpić nieznaczne zmiany zgodnie z postanowieniami umowy deweloperskiej.

0 1m 2m 3m



skala 1:100

— ściany działowe
 ■ konstrukcja i szachty instalacyjne

PROFBUD

biuro@profbud.info
 tel. 605 606 606

JA2PLUS PRACOWNIA ARCHYTEKTONICZNA