

## C028

mieszkanie **2 pokoje  
z aneksem**

klatka **C**

nr lokalu **028**

kondygnacja **3**

piętro **2**

loggia **3,70 m<sup>2</sup>**

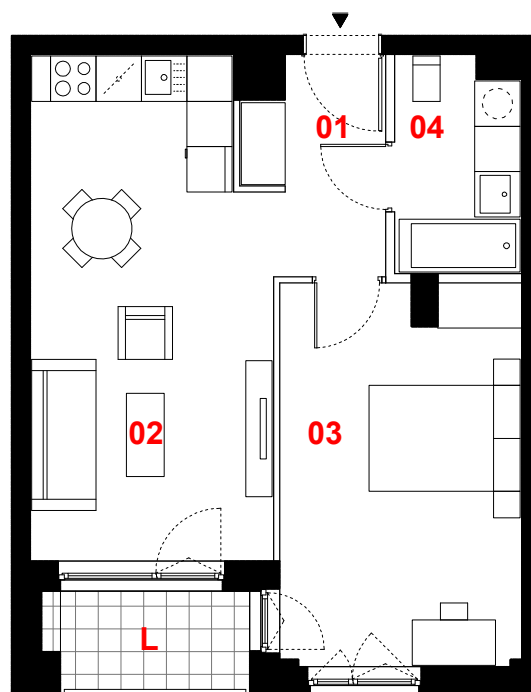
### oznaczenie pomieszczeń

<b>01</b> przedpokój	<b>4,45 m<sup>2</sup></b>
<b>02</b> pokój dzienny +aneks kuchenny	<b>20,42 m<sup>2</sup></b>
<b>03</b> pokój	<b>15,75 m<sup>2</sup></b>
<b>04</b> łazienka	<b>4,54 m<sup>2</sup></b>

**suma pow. użytkowej 45,16 m<sup>2</sup>**

Powierzchnie liczone wg PN-ISO 9836-1997. Karta katalogowa jest załącznikiem do umowy.

**UWAGA:** Wymiary oraz instalacje wyrysowano na podstawie projektu budowlanego. Mogą nastąpić nieznaczne zmiany zgodnie z postanowieniami umowy deweloperskiej.



0 1m 2m 3m



skala 1:100

— ściany działowe  
— konstrukcja i szachty instalacyjne

**PROFBUD**

biuro@profbud.info  
tel. 605 606 606

JA2PLUS PRACOWNIA ARCHITEKTONICZNA