

C027

mieszkanie **2 pokoje
z aneksem**

klatka **C**

nr lokalu **027**

kondygnacja **3**

piętro **2**

loggia **3,64 m²**

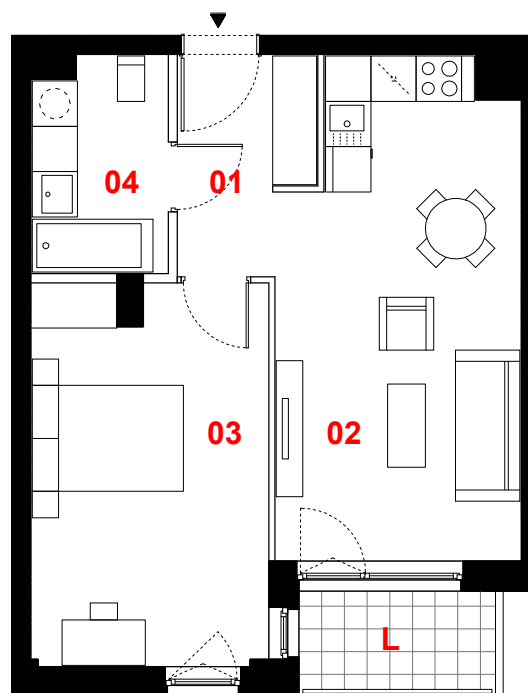
oznaczenie pomieszczeń

01 przedpokój	4,61 m²
02 pokój dzienny +aneks kuchenny	20,07 m²
03 pokój	15,50 m²
04 łazienka	4,94 m²

suma pow. użytkowej 45,12 m²

Powierzchnie liczone wg PN-ISO 9836-1997. Karta katalogowa jest załącznikiem do umowy.

UWAGA: Wymiary oraz instalacje wyrysowano na podstawie projektu budowlanego. Mogą nastąpić nieznaczne zmiany zgodnie z postanowieniami umowy deweloperskiej.



0 1m 2m 3m



skala 1:100

— ściany działowe
— konstrukcja i szachty instalacyjne

PROFBUD

biuro@profbud.info
tel. 605 606 606

JA2PLUS PRACOWNIA ARCHITEKTONICZNA