

## C026

mieszkanie

**3 pokoje**  
**z aneksem**

klatka

**C**

nr lokalu

**026**

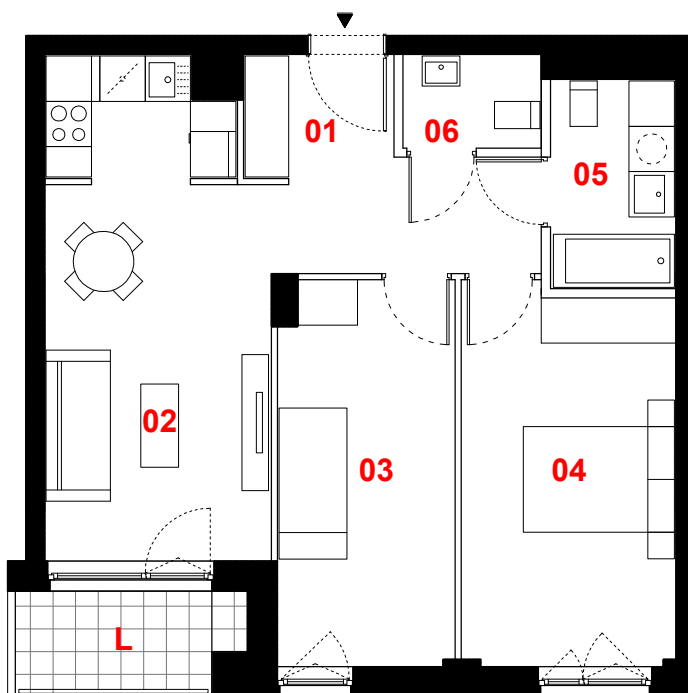
kondygnacja

**3**

piętro

**2**

loggia

**4,02 m<sup>2</sup>**

### oznaczenie pomieszczeń

|  |                            |
|--|----------------------------|
| <b>01</b> przedpokój                       | <b>8,11 m<sup>2</sup></b>  |
| <b>02</b> pokój dzienny<br>+aneks kuchenny | <b>18,54 m<sup>2</sup></b> |
| <b>03</b> pokój                            | <b>11,63 m<sup>2</sup></b> |
| <b>04</b> pokój                            | <b>13,83 m<sup>2</sup></b> |
| <b>05</b> łazienka                         | <b>4,47 m<sup>2</sup></b>  |
| <b>06</b> wc                               | <b>2,18 m<sup>2</sup></b>  |

suma pow. użytkowej **58,76 m<sup>2</sup>**

Powierzchnie liczone wg PN-ISO 9836-1997. Karta katalogowa jest załącznikiem do umowy. **UWAGA:** Wymiary oraz instalacje wyrysowano na podstawie projektu budowlanego. Mogą nastąpić nieznaczne zmiany zgodnie z postanowieniami umowy deweloperskiej.

0 1m 2m 3m



skala 1:100



ściany działowe



konstrukcja i szachty instalacyjne

**PROFBUD**

biuro@profbud.info

tel. 605 606 606

JA2PLUS PRACOWNIA ARCHYTEKTONICZNA