

## C014

mieszkanie

3 pokoje  
z aneksem

klatka

C

nr lokalu

014

kondygnacja

2

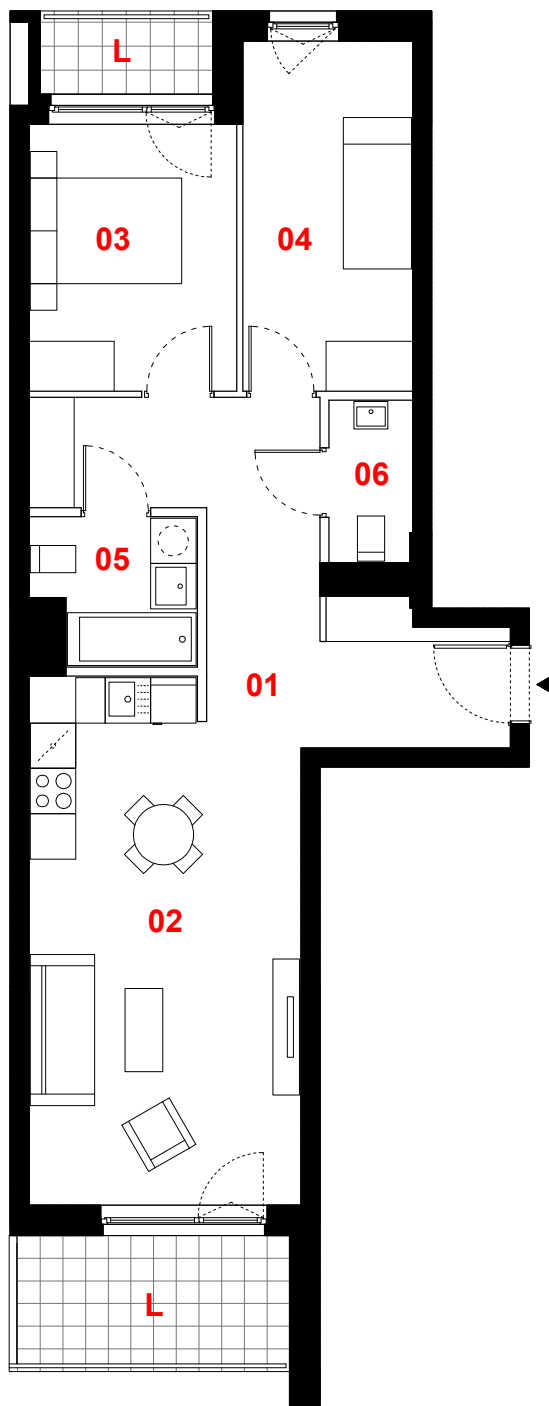
piętro

1

loggia

6,50 m<sup>2</sup>

loggia

2,51 m<sup>2</sup>

0 1m 2m 3m



skala 1:100

— ściany działowe  
 — konstrukcja i szachty instalacyjne

## oznaczenie pomieszczeń

01	przedpokój	14,53 m <sup>2</sup>
02	pokój dzienny +aneks kuchenny	23,67 m <sup>2</sup>
03	pokój	9,52 m <sup>2</sup>
04	pokój	10,21 m <sup>2</sup>
05	łazienka	3,86 m <sup>2</sup>
06	wc	2,27 m <sup>2</sup>

suma pow. użytkowej **64,06 m<sup>2</sup>**

Powierzchnie liczone wg PN-ISO 9836-1997. Karta katalogowa jest załącznikiem do umowy. **UWAGA:** Wymiary oraz instalacje wyrysowano na podstawie projektu budowlanego. Mogą nastąpić nieznaczne zmiany zgodnie z postanowieniami umowy deweloperskiej.

PROFBUD

biuro@profbud.info  
 tel. 605 606 606

JA2PLUS PRACOWNIA ARCHYTEKTONICZNA