

C013

mieszkanie **2 pokoje
z aneksem**

klatka **C**

nr lokalu **013**

kondygnacja **2**

piętro **1**

loggia **3,70 m²**

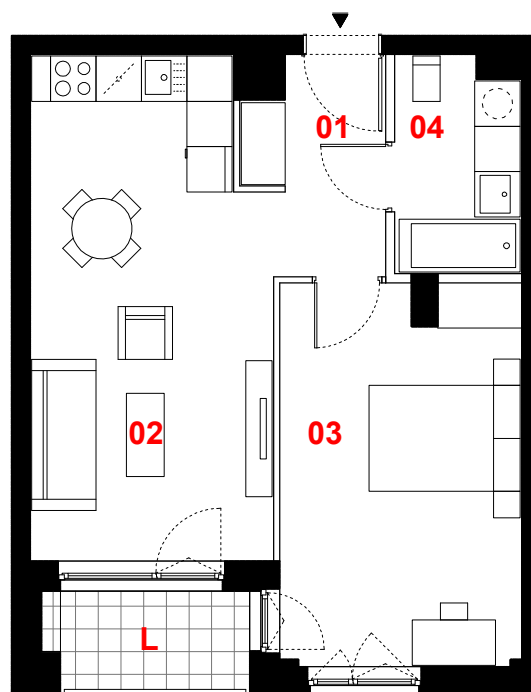
oznaczenie pomieszczeń

01 przedpokój	4,45 m²
02 pokój dzienny + aneks kuchenny	20,42 m²
03 pokój	15,75 m²
04 łazienka	4,54 m²

suma pow. użytkowej 45,16 m²

Powierzchnie liczone wg PN-ISO 9836-1997. Karta katalogowa jest załącznikiem do umowy.

UWAGA: Wymiary oraz instalacje wyrysowano na podstawie projektu budowlanego. Mogą nastąpić nieznaczne zmiany zgodnie z postanowieniami umowy deweloperskiej.



0 1m 2m 3m



skala 1:100

— ściany działowe
— konstrukcja i szachty instalacyjne

PROFBUD

biuro@profbud.info

tel. 605 606 606

JA2PLUS PRACOWNIA ARCHITEKTONICZNA