

B107

mieszkanie **1 pokój z kuchnią**

klatka **B**
nr lokalu **107**
kondygnacja **10**
piętro **9**
loggia **4,96 m²**

oznaczenie pomieszczeń

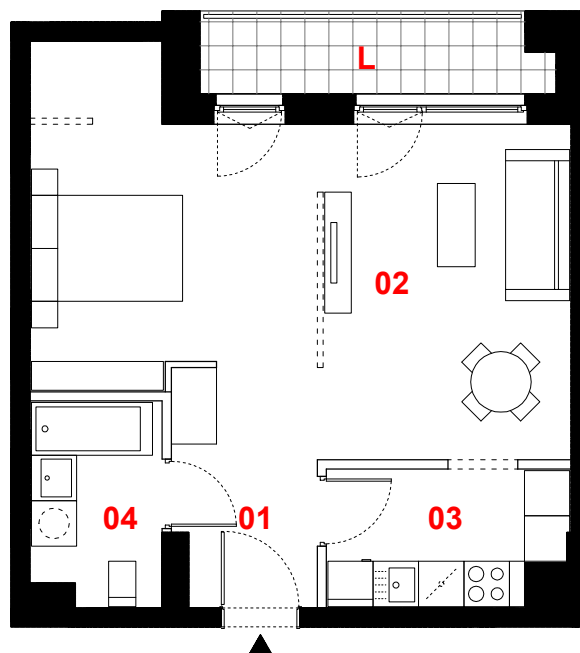
01 przedpokój	5,76 m²
02 pokój dzienny	29,28 m²
03 kuchnia	5,41 m²
04 łazienka	4,46 m²

suma pow. użytkowej 44,91 m²

Powierzchnie liczone wg PN-ISO 9836-1997. Karta katalogowa jest załącznikiem do umowy.

UWAGA: Wymiary oraz instalacje wyrysowano na podstawie projektu budowlanego.

Mogą nastąpić nieznaczne zmiany zgodnie z postanowieniami umowy deweloperskiej.



0 1m 2m 3m



skala 1:100

----- propozycja aranżacji

— ściany działowe

— konstrukcja i szachty instalacyjne

PROFBUD

biuro@profbud.info

tel. 605 606 606

JA2PLUS PRACOWNIA ARCHYTEKTONICZNA