

B098

mieszkanie

**3 pokoje
z aneksem**

klatka

B

nr lokalu

098

kondygnacja

9

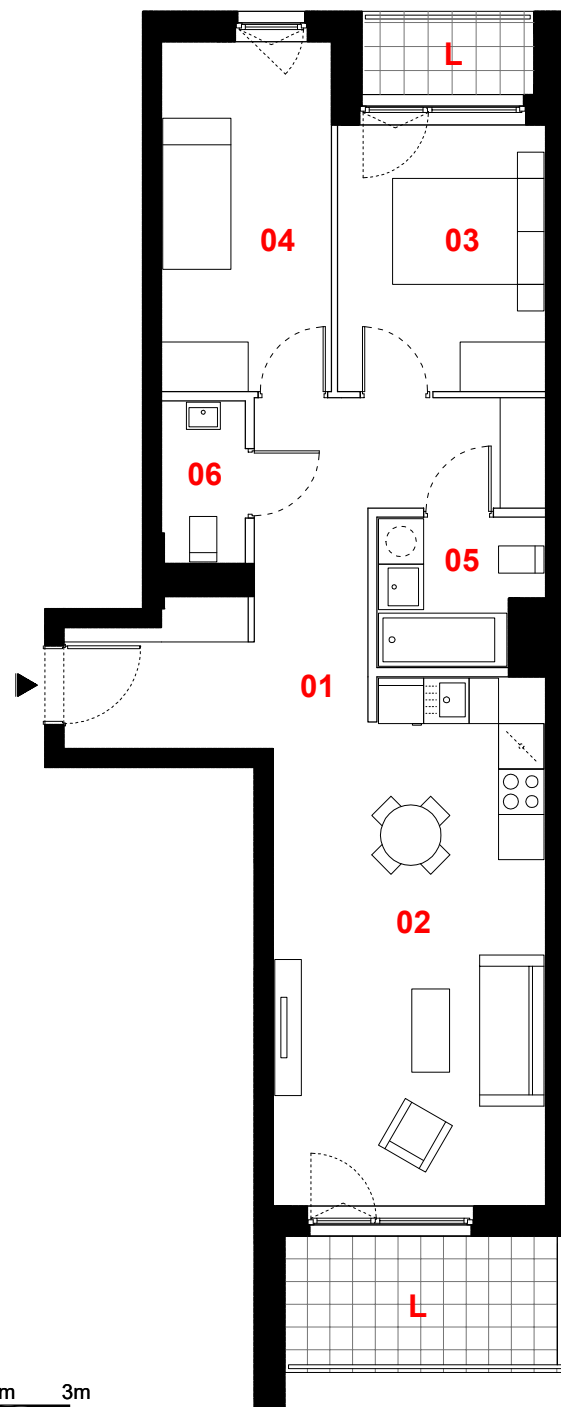
piętro

8

loggia

6,50 m²

loggia

2,51 m²

0 1m 2m 3m



skala 1:100



ściany działowe



konstrukcja i szachty instalacyjne

oznaczenie pomieszczeń	
01 przedpokój	14,53 m ²
02 pokój dzienny +aneks kuchenny	23,67 m ²
03 pokój	9,52 m ²
04 pokój	10,21 m ²
05 łazienka	3,86 m ²
06 wc	2,27 m ²

suma pow. użytkowej **64,06 m²**

Powierzchnie liczone wg PN-ISO 9836-1997. Karta katalogowa jest załącznikiem do umowy. **UWAGA:** Wymiary oraz instalacje wyrysowano na podstawie projektu budowlanego. Mogą nastąpić nieznaczne zmiany zgodnie z postanowieniami umowy deweloperskiej.

PROFBUD

biuro@profbud.info
tel. 605 606 606

JA2PLUS PRACOWNIA ARCHYTEKTONICZNA