

B097

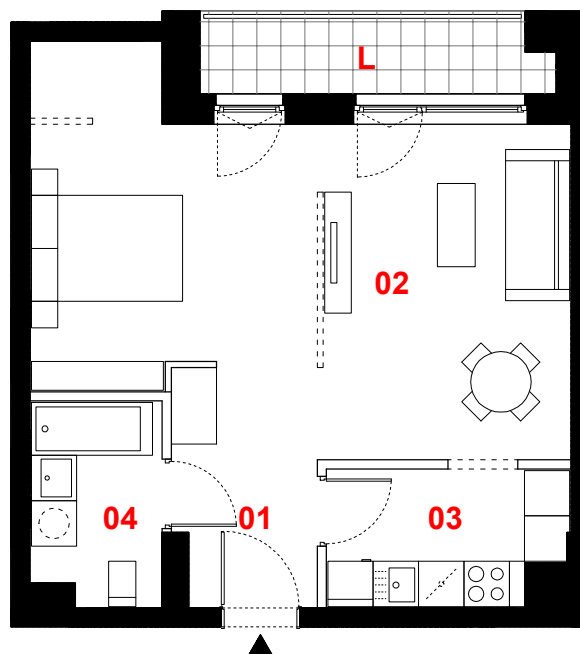
mieszkanie	1 pokój z kuchnią
klatka	B
nr lokalu	097
kondygnacja	9
piętro	8
loggia	4,96 m²

oznaczenie pomieszczeń

01 przedpokój	5,76 m²
02 pokój dzienny	29,28 m²
03 kuchnia	5,41 m²
04 łazienka	4,46 m²

suma pow. użytkowej 44,91 m²

Powierzchnie liczone wg PN-ISO 9836-1997. Karta katalogowa jest załącznikiem do umowy.
UWAGA: Wymiary oraz instalacje wyrysowano na podstawie projektu budowlanego.
 Mogą nastąpić nieznaczne zmiany zgodnie z postanowieniami umowy deweloperskiej.



0 1m 2m 3m



skala 1:100

- propozycja aranżacji
- ściany działowe
- konstrukcja i szachty instalacyjne

PROFBUD

biuro@profbud.info
tel. 605 606 606

JA2PLUS PRACOWNIA ARCHITEKTONICZNA