

B096

mieszkanie **1 pokój z kuchnią**

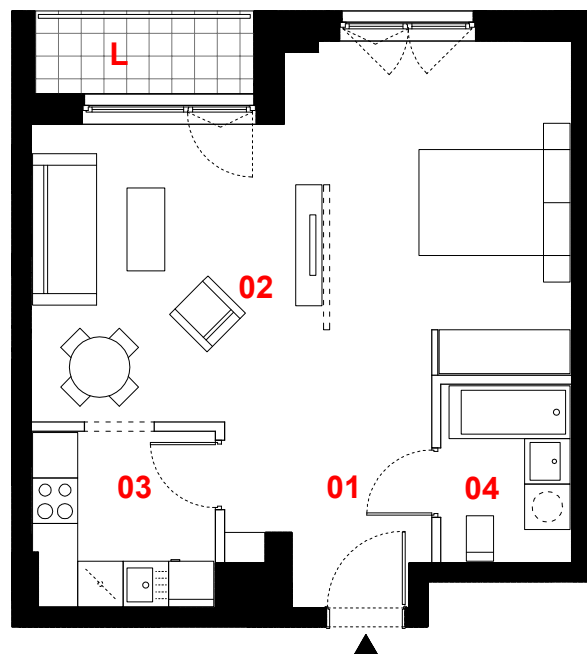
klatka **B**
 nr lokalu **096**
 kondygnacja **9**
 piętro **8**
 loggia **3,19 m²**

oznaczenie pomieszczeń

01 przedpokój	5,80 m²
02 pokój dzienny	30,73 m²
03 kuchnia	5,49 m²
04 łazienka	3,96 m²

suma pow. użytkowej 45,98 m²

Powierzchnie liczone wg PN-ISO 9836-1997. Karta katalogowa jest załącznikiem do umowy.
UWAGA: Wymiary oraz instalacje wyrysowano na podstawie projektu budowlanego.
 Mogą nastąpić nieznaczne zmiany zgodnie z postanowieniami umowy deweloperskiej.



0 1m 2m 3m



skala 1:100

- propozycja aranżacji
- ściany działowe
- konstrukcja i szachty instalacyjne

PROFBUD

biuro@profbud.info
 tel. 605 606 606

JA2PLUS PRACOWNIA ARCHYTEKTONICZNA