

B086

mieszkanie **1 pokój z kuchnią**

klatka **B**

nr lokalu **086**

kondygnacja **8**

piętro **7**

loggia **3,19 m²**

oznaczenie pomieszczeń

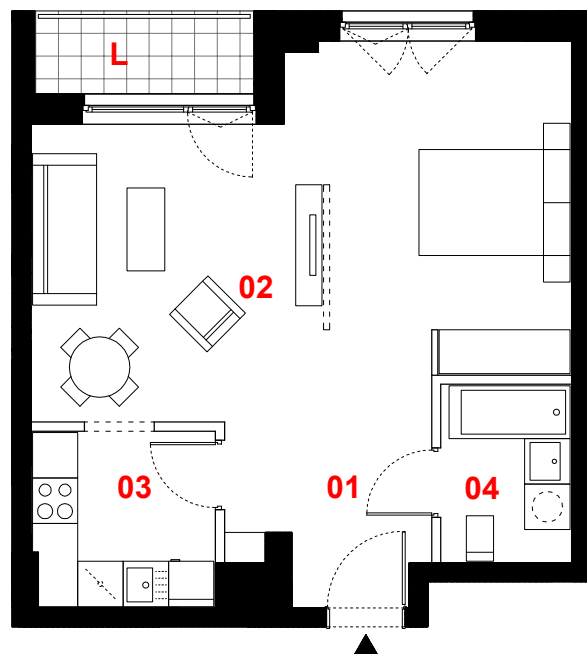
01 przedpokój	5,80 m²
02 pokój dzienny	30,73 m²
03 kuchnia	5,49 m²
04 łazienka	3,96 m²

suma pow. użytkowej 45,98 m²

Powierzchnie liczone wg PN-ISO 9836-1997. Karta katalogowa jest załącznikiem do umowy.

UWAGA: Wymiary oraz instalacje wyrysowano na podstawie projektu budowlanego.

Mogą nastąpić nieznaczne zmiany zgodnie z postanowieniami umowy deweloperskiej.



0 1m 2m 3m



skala 1:100

----- propozycja aranżacji

— ściany działowe

— konstrukcja i szachty instalacyjne

PROFBUD

biuro@profbud.info

tel. 605 606 606

JA2PLUS PRACOWNIA ARCHYTEKTONICZNA