**B076**

mieszkanie **1 pokój  
z kuchnią**

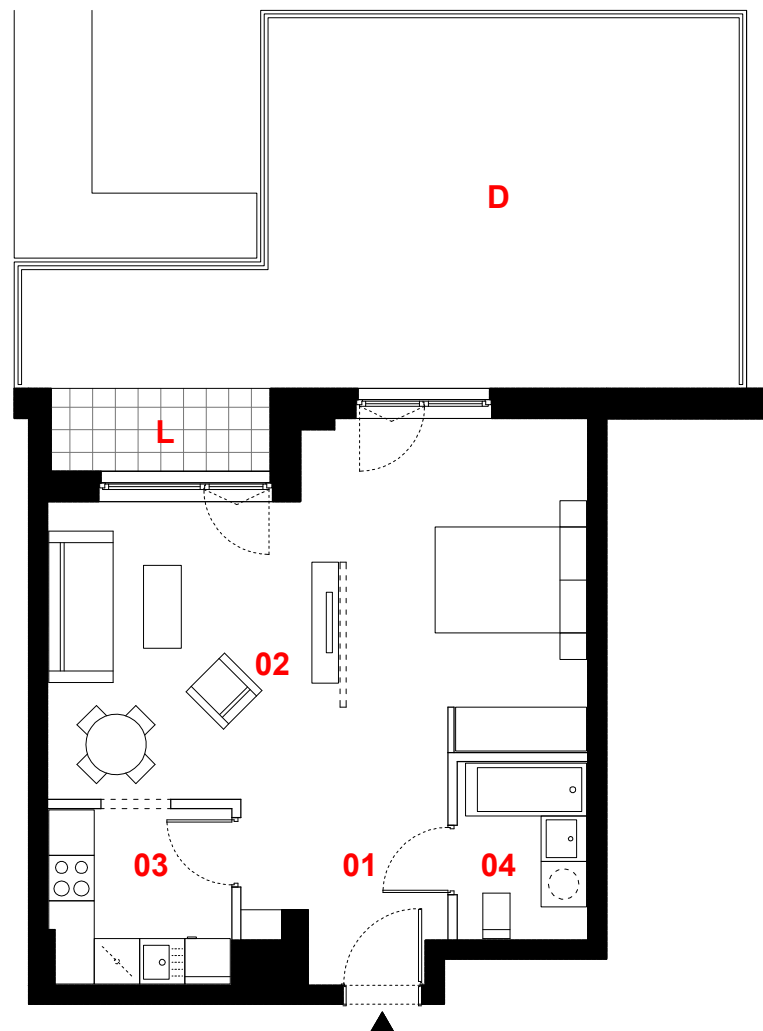
klatka **B**  
nr lokalu **076**  
kondygnacja **7**  
piętro **6**  
loggia **3,19 m<sup>2</sup>**  
dach **37,59 m<sup>2</sup>**

**oznaczenie pomieszczeń**

**01** przedpokój **5,80 m<sup>2</sup>**  
**02** pokój dzienny **30,73 m<sup>2</sup>**  
**03** kuchnia **5,49 m<sup>2</sup>**  
**04** łazienka **3,96 m<sup>2</sup>**

**suma pow. użytkowej 45,98 m<sup>2</sup>**

Powierzchnie liczone wg PN-ISO 9836-1997. Karta katalogowa jest załącznikiem do umowy.  
**UWAGA:** Wymiary oraz instalacje wyrysowano na podstawie projektu budowlanego.  
Mogą nastąpić nieznaczne zmiany zgodnie z postanowieniami umowy deweloperskiej.



0 1m 2m 3m



skala 1:100

- propozycja aranżacji
- ściany działowe
- konstrukcja i szachty instalacyjne

**PROFBUD**

biuro@profbud.info  
tel. 605 606 606

JA2PLUS PRACOWNIA ARCHYTEKTONICZNA