

## B067

mieszkanie **1 pokój  
z kuchnią**

klatka **B**  
nr lokalu **067**  
kondygnacja **6**  
piętro **5**  
loggia **4,96 m<sup>2</sup>**

### oznaczenie pomieszczeń

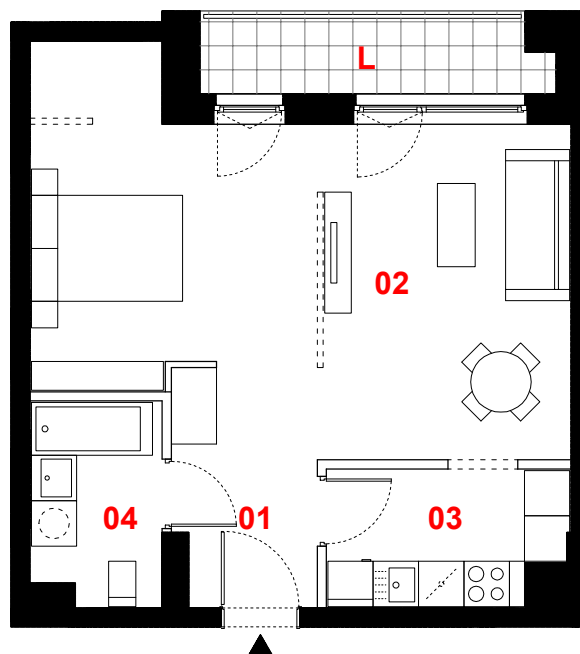
**01** przedpokój **5,76 m<sup>2</sup>**  
**02** pokój dzienny **29,28 m<sup>2</sup>**  
**03** kuchnia **5,41 m<sup>2</sup>**  
**04** łazienka **4,46 m<sup>2</sup>**

**suma pow. użytkowej 44,91 m<sup>2</sup>**

Powierzchnie liczone wg PN-ISO 9836-1997. Karta katalogowa jest załącznikiem do umowy.

**UWAGA:** Wymiary oraz instalacje wyrysowano na podstawie projektu budowlanego.




Mogą nastąpić nieznaczne zmiany zgodnie z postanowieniami umowy deweloperskiej.



0 1m 2m 3m



skala 1:100

-  propozycja aranżacji
-  ściany działowe
-  konstrukcja i szachty instalacyjne

**PROFBUD**

biuro@profbud.info  
tel. 605 606 606

JA2PLUS PRACOWNIA ARCHYTEKTONICZNA