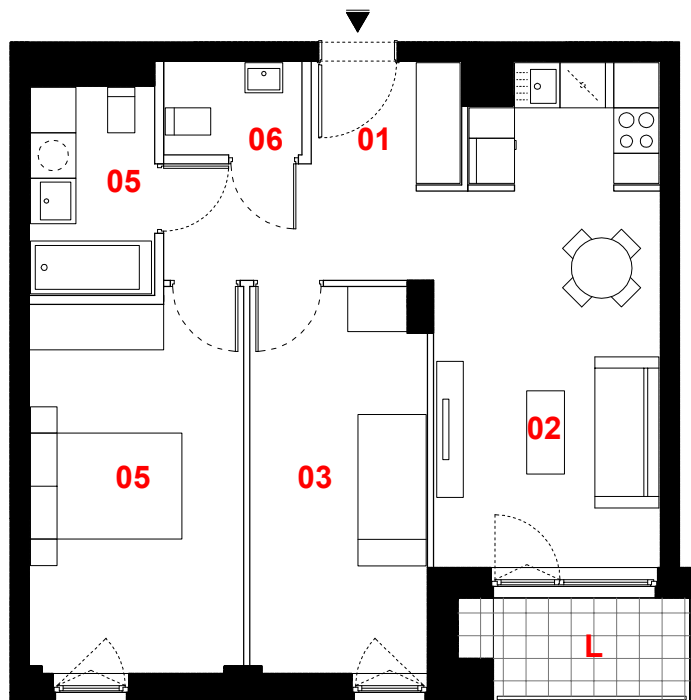
**B056**

mieszkanie	3 pokoje z aneksem
klatka	B
nr lokalu	056
kondygnacja	5
piętro	4
loggia	4,02 m²

**oznaczenie pomieszczeń**

01 przedpokój	8,11 m²
02 pokój dzienny +aneks kuchenny	18,54 m²
03 pokój	11,63 m²
04 pokój	13,83 m²
05 łazienka	4,47 m²
06 wc	2,18 m²

suma pow. użytkowej 58,76 m²

Powierzchnie liczone wg PN-ISO 9836-1997. Karta katalogowa jest załącznikiem do umowy. **UWAGA:** Wymiary oraz instalacje wyrysowano na podstawie projektu budowlanego. Mogą nastąpić nieznaczne zmiany zgodnie z postanowieniami umowy deweloperskiej.

0 1m 2m 3m



skala 1:100

	ściany działowe
	konstrukcja i szachty instalacyjne

PROFBUD

biuro@profbud.info
tel. 605 606 606

JA2PLUS PRACOWNIA ARCHYTEKTONICZNA