

B052

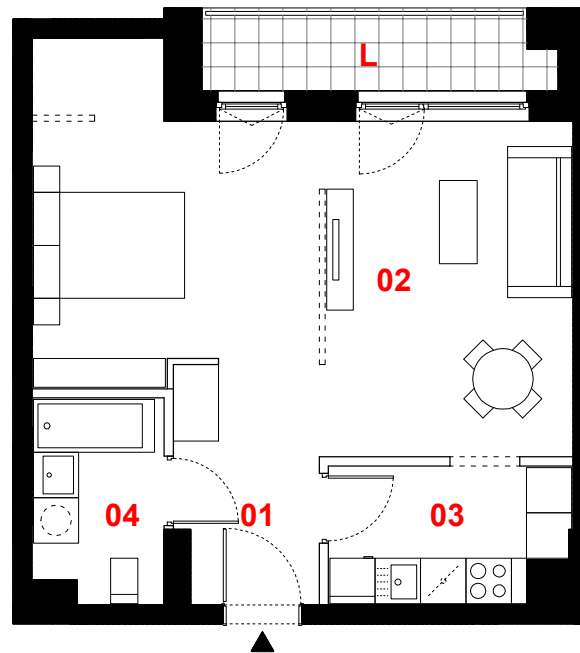
mieszkanie	1 pokój z kuchnią
klatka	B
nr lokalu	052
kondygnacja	5
piętro	4
loggia	4,96 m²

oznaczenie pomieszczeń

01 przedpokój	5,76 m²
02 pokój dzienny	29,28 m²
03 kuchnia	5,41 m²
04 łazienka	4,46 m²

suma pow. użytkowej 44,91 m²




Powierzchnie liczone wg PN-ISO 9836-1997. Karta katalogowa jest załącznikiem do umowy.
UWAGA: Wymiary oraz instalacje wyrysowano na podstawie projektu budowlanego.
 Mogą nastąpić nieznaczne zmiany zgodnie z postanowieniami umowy deweloperskiej.



0 1m 2m 3m



skala 1:100

-  propozycja aranżacji
-  ściany działowe
-  konstrukcja i szachty instalacyjne

PROFBUD

biuro@profbud.info
tel. 605 606 606

JA2PLUS PRACOWNIA ARCHYTEKTONICZNA