**B026**

mieszkanie

**3 pokoje
z aneksem**

klatka

B

nr lokalu

026

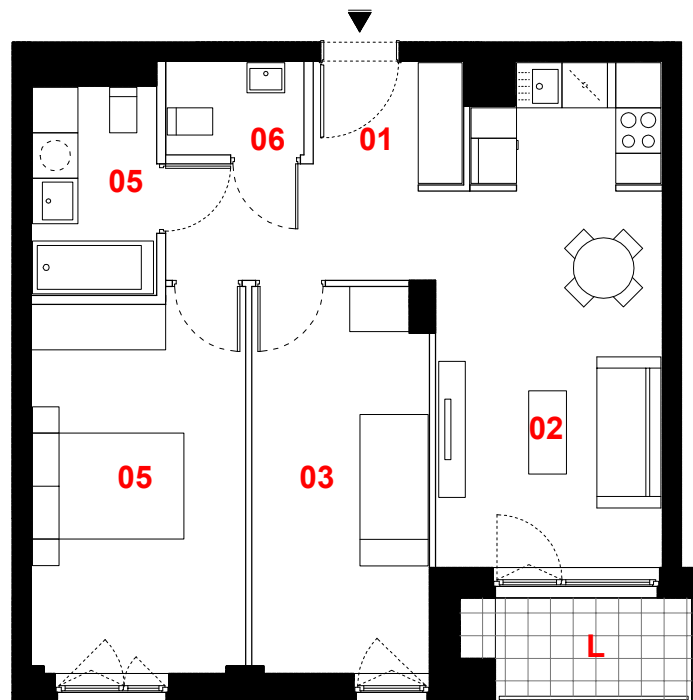
kondygnacja

3

piętro

2

loggia

4,02 m²**oznaczenie pomieszczeń**

01 przedpokój	8,11 m²
02 pokój dzienny +aneks kuchenny	18,54 m²
03 pokój	11,63 m²
04 pokój	13,83 m²
05 łazienka	4,47 m²
06 wc	2,18 m²

suma pow. użytkowej 58,76 m²

Powierzchnie liczone wg PN-ISO 9836-1997. Karta katalogowa jest załącznikiem do umowy. **UWAGA:** Wymiary oraz instalacje wyrysowano na podstawie projektu budowlanego. Mogą nastąpić nieznaczne zmiany zgodnie z postanowieniami umowy deweloperskiej.

0 1m 2m 3m



skala 1:100



ściany działowe



konstrukcja i szachty instalacyjne

PROFBUD

biuro@profbud.info

tel. 605 606 606

JA2PLUS PRACOWNIA ARCHYTEKTONICZNA