**B008**

mieszkanie

**3 pokoje  
z aneksem**

klatka

**B**

nr lokalu

**008**

kondygnacja

**2**

piętro

**1**

loggia

**6,50 m<sup>2</sup>**

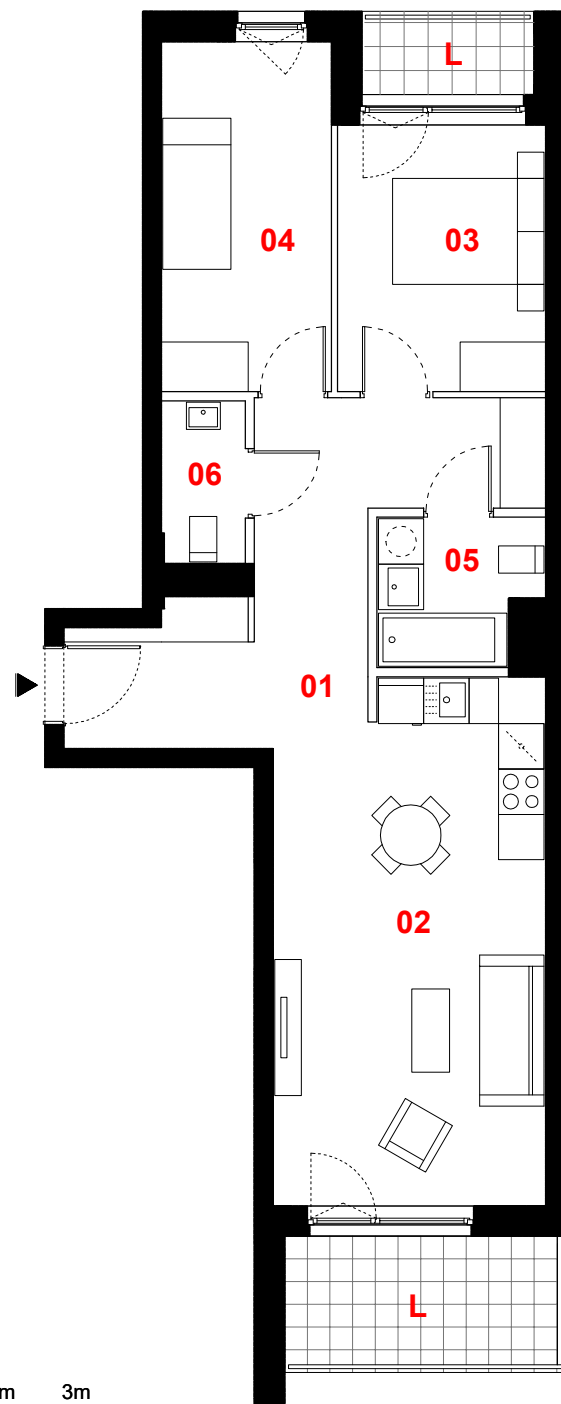
loggia

**2,51 m<sup>2</sup>****oznaczenie pomieszczeń**

<b>01</b> przedpokój	<b>14,53 m<sup>2</sup></b>
<b>02</b> pokój dzienny +aneks kuchenny	<b>23,67 m<sup>2</sup></b>
<b>03</b> pokój	<b>9,52 m<sup>2</sup></b>
<b>04</b> pokój	<b>10,21 m<sup>2</sup></b>
<b>05</b> łazienka	<b>3,86 m<sup>2</sup></b>
<b>06</b> wc	<b>2,27 m<sup>2</sup></b>

**suma pow. użytkowej 64,06 m<sup>2</sup>**

Powierzchnie liczone wg PN-ISO 9836-1997. Karta katalogowa jest załącznikiem do umowy. **UWAGA:** Wymiary oraz instalacje wyrysowano na podstawie projektu budowlanego. Mogą nastąpić nieznaczne zmiany zgodnie z postanowieniami umowy deweloperskiej.



0 1m 2m 3m



skala 1:100



ściany działowe



konstrukcja i szachty instalacyjne

**PROFBUD**biuro@profbud.info  
tel. 605 606 606

JA2PLUS PRACOWNIA ARCHYTEKTONICZNA