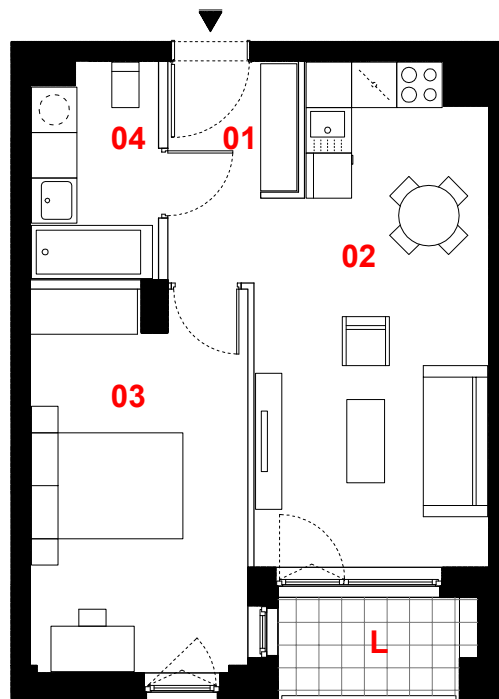
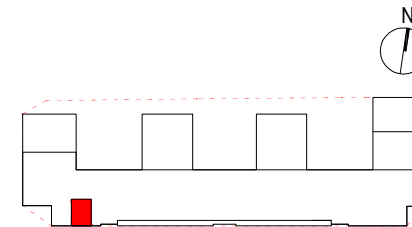


OSIEDLE PRIMO



A089

mieszkanie **2 pokoje
z aneksem**

klatka **A**
nr lokalu **089**
kondygnacja **10**
piętro **9**
loggia **3,55 m²**

oznaczenie pomieszczeń

01	przedpokój	4,35 m²
02	pokój dzienny +aneks kuchenny	18,90 m²
03	pokój	14,14 m²
04	łazienka	4,59 m²

suma pow. użytkowej 41,98 m²

Powierzchnie liczone wg PN-ISO 9836-1997. Karta katalogowa jest załącznikiem do umowy.

UWAGA: Wymiary oraz instalacje wyrysowano na podstawie projektu budowlanego.

Mogą nastąpić nieznaczne zmiany zgodnie z postanowieniami umowy deweloperskiej.

0 1m 2m 3m



skala 1:100



ściany działowe



konstrukcja i szachty instalacyjne

PROFBUD

biuro@profbud.info

tel. 605 606 606

JA2PLUS PRACOWNIA ARCHYTEKTONICZNA