

# A067

mieszkanie

4 pokoje

z aneksem

klatka

A

nr lokalu

067

kondygnacja

8

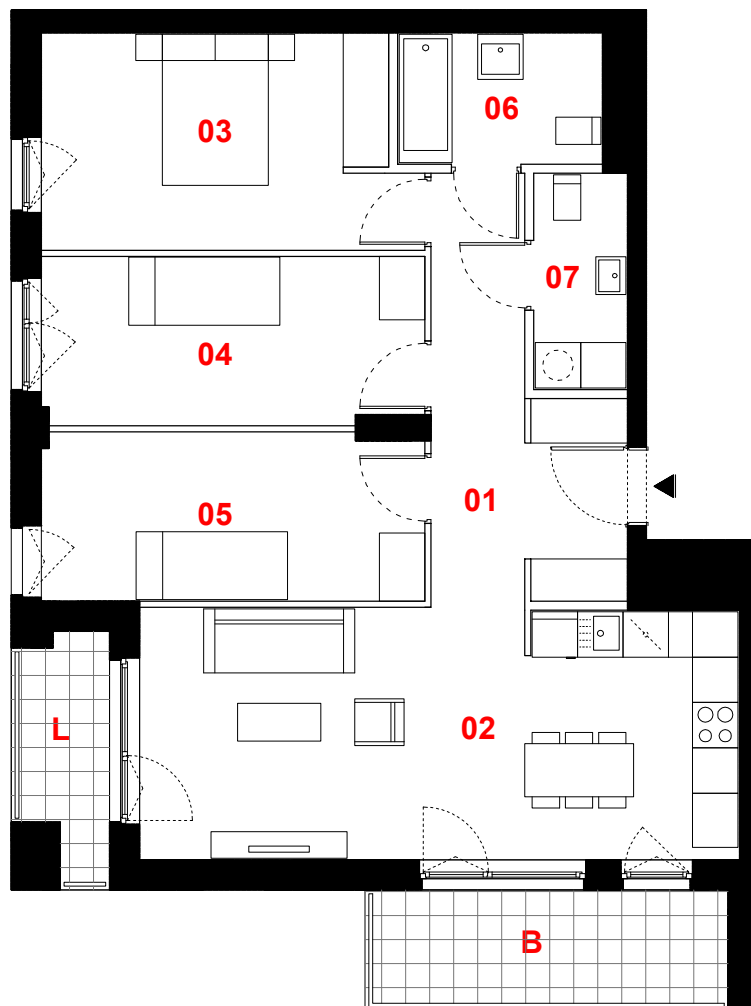
piętro

7

balkon

7,68 m<sup>2</sup>

loggia

3,74 m<sup>2</sup>

### oznaczenie pomieszczeń

01 przedpokój	10,43 m <sup>2</sup>
02 pokój dzienny +aneks kuchenny	25,97 m <sup>2</sup>
03 pokój	13,41 m <sup>2</sup>
04 pokój	11,00 m <sup>2</sup>
05 pokój	11,03 m <sup>2</sup>
06 łazienka	4,58 m <sup>2</sup>
07 wc	3,42 m <sup>2</sup>

suma pow. użytkowej **79,84 m<sup>2</sup>**

Powierzchnie liczone wg PN-ISO 9836-1997. Karta katalogowa jest załącznikiem do umowy. **UWAGA:** Wymiary oraz instalacje wyrysowano na podstawie projektu budowlanego. Mogą nastąpić nieznaczne zmiany zgodnie z postanowieniami umowy deweloperskiej.

0 1m 2m 3m



skala 1:100



ściany działowe



konstrukcja i szachty instalacyjne

**PROFBUD**

biuro@profbud.info

tel. 605 606 606

JA2PLUS PRACOWNIA ARCHYTEKTONICZNA