

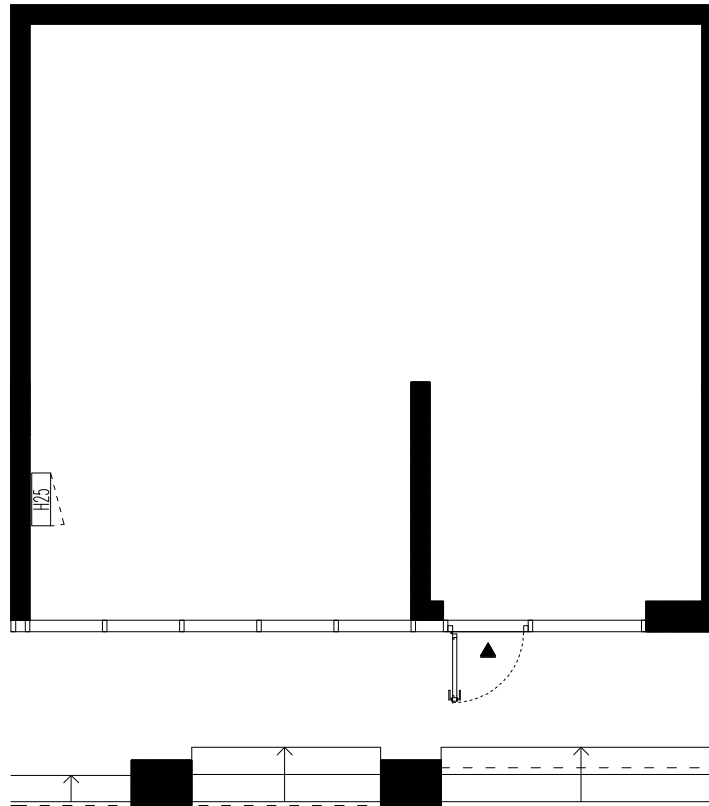
U.6

lokal usługowy


nr lokalu **U.6**
kondygnacja **1**
parter

pow. użytkowa **68,35 m²**

Powierzchnie liczone wg PN-ISO 9836-1997. Karta katalogowa jest załącznikiem do umowy.
UWAGA: Wymiary oraz instalacje wysrysowano na podstawie projektu budowlanego.
Mogą nastąpić nieznaczne zmiany zgodnie z postanowieniami umowy deweloperskiej.



skala 1:100

 konstrukcja i szachty instalacyjne

PROFBUD

biuro@profbud.info
tel. 605 606 606

JA2PLUS PRACOWNIA ARCHYTEKTONICZNA

0 1m 2m 3m