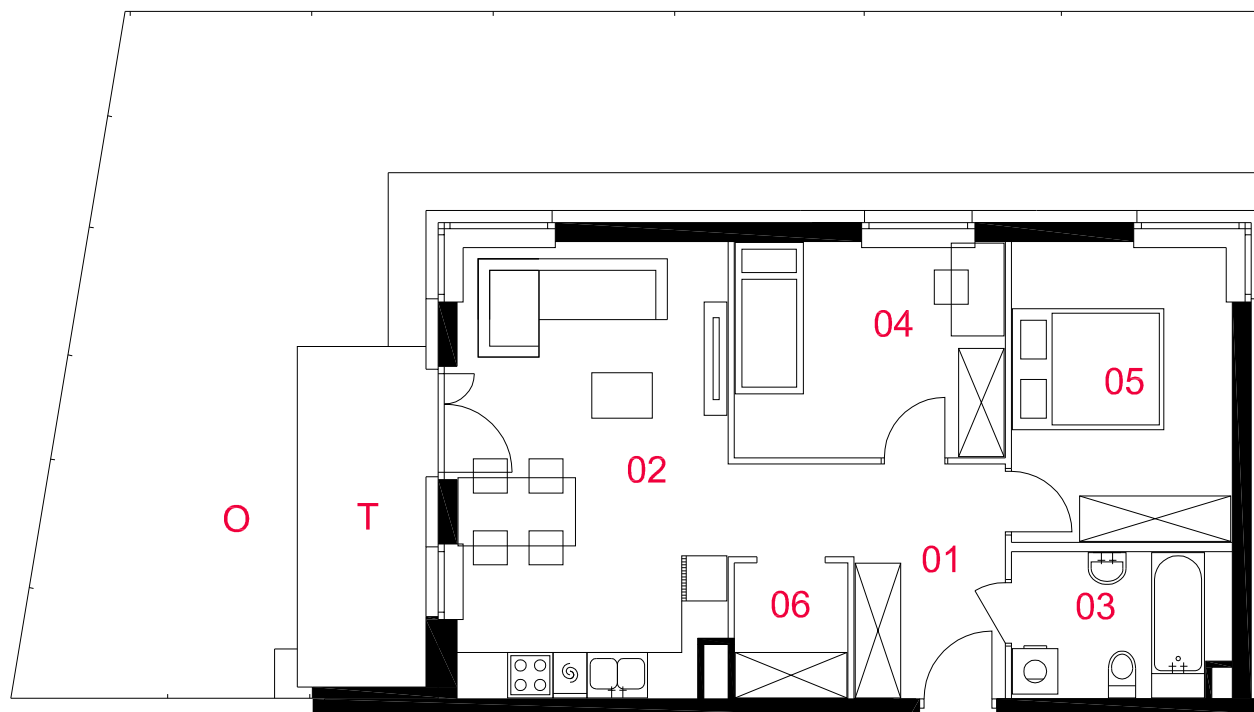
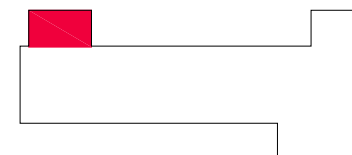


OSIEDLE LIGIA



A05

mieszkanie	3 pokoje z aneksem kuchennym
nr klatki	A
piętro	0
kondygnacja	1
taras	7,65m²
ogródek	c.a 64,27m²

oznaczenie pomieszczeń

01	przedpokój	8,10m²
02	pokój dzienny z aneksem kuchennym	21,08m²
03	łazienka	5,37m²
04	pokój	10,06m²
05	pokój	11,40m²
06	garderoba	2,61m²

suma pow. użytkowej 58,62m²

Powierzchnie liczone wg PN-ISO 9836:1997. Karta katalogowa jest załącznikiem do umowy. UWAGA: Wymiary oraz instalacje wysowano na podstawie projektu budowlanego. Mogą wystąpić nieznaczne zmiany zgodnie z postanowieniami umowy deweloperskiej.