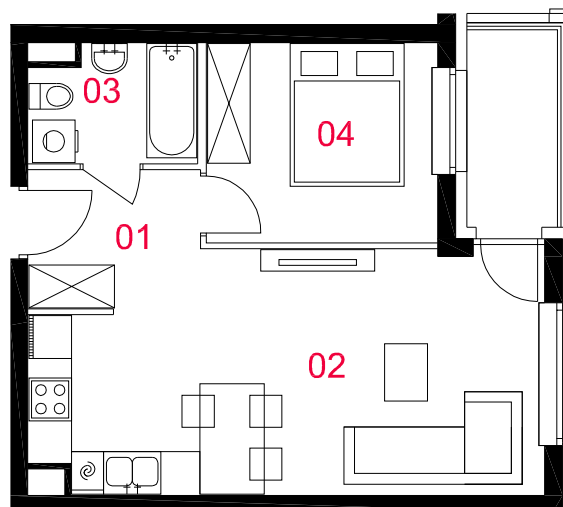
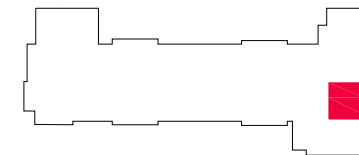


# OSIEDLE LIGIA



## A77

mieszkanie	<b>2 pokoje z aneksem kuchennym</b>
nr klatki	<b>B</b>
piętro	<b>5</b>
kondygnacja	<b>6</b>
balkon	<b>3,93m<sup>2</sup></b>

### oznaczenie pomieszczeń

<b>01</b>	przedpokój	<b>4,61m<sup>2</sup></b>
<b>02</b>	pokój dzienny z aneksem kuchennym	<b>22,25m<sup>2</sup></b>
<b>03</b>	łazienka	<b>3,67m<sup>2</sup></b>
<b>04</b>	pokój	<b>8,94m<sup>2</sup></b>

**suma pow. użytkowej 39,47m<sup>2</sup>**

Powierzchnie liczone wg PN-ISO 9836:1997. Karta katalogowa jest załącznikiem do umowy. UWAGA: Wymiary oraz instalacje wysowano na podstawie projektu budowlanego. Mogą wystąpić nieznaczne zmiany zgodnie z postanowieniami umowy deweloperskiej.



ROBOTNICZA SPÓŁDZIELNIA  
MIESZKANIOWA "URSUS"

02-495 Warszawa, Ul. gen.K.Sosnkowskiego 11



skala 1:100

■ elementy nierzaleralne

□ ściany działowe

# PROFBUD

biuro@profbud.info

tel.605 606 606