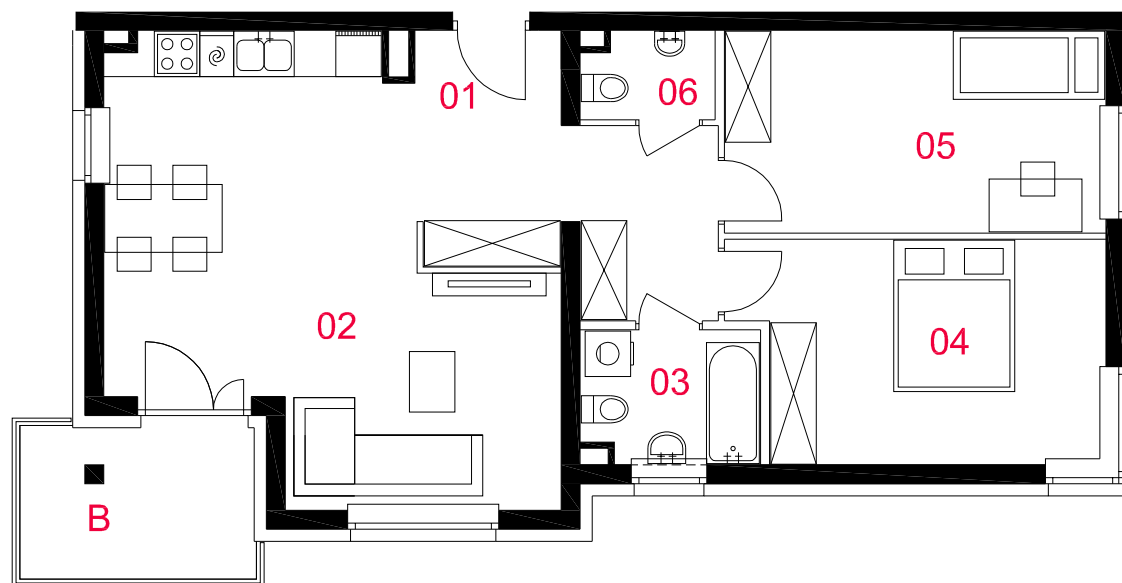
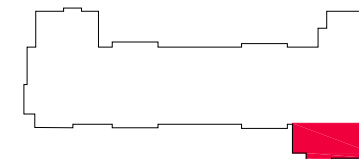


OSIEDLE LIGIA



A71

| | |
|-------------|-----------------------------------|
| mieszkanie | 3 pokoje z aneksem kuchnym |
| nr klatki | B |
| piętro | 4 |
| kondygnacja | 5 |
| balkon | 7,36m² |

oznaczenie pomieszczeń

| | | |
|-----------|-----------------------------------|---------------------------|
| 01 | przedpokój | 10,77m² |
| 02 | pokój dzienny z aneksem kuchennym | 27,87m² |
| 03 | łazienka | 3,99m² |
| 04 | pokój | 13,67m² |
| 05 | pokój | 13,31m² |
| 06 | wc | 1,90m² |

suma pow. użytkowej 71,51m²

Powierzchnie liczone wg PN-ISO 9836:1997. Karta katalogowa jest załącznikiem do umowy. UWAGA: Wymiary oraz instalacje wysowano na podstawie projektu budowlanego. Mogą wystąpić nieznaczne zmiany zgodnie z postanowieniami umowy deweloperskiej.