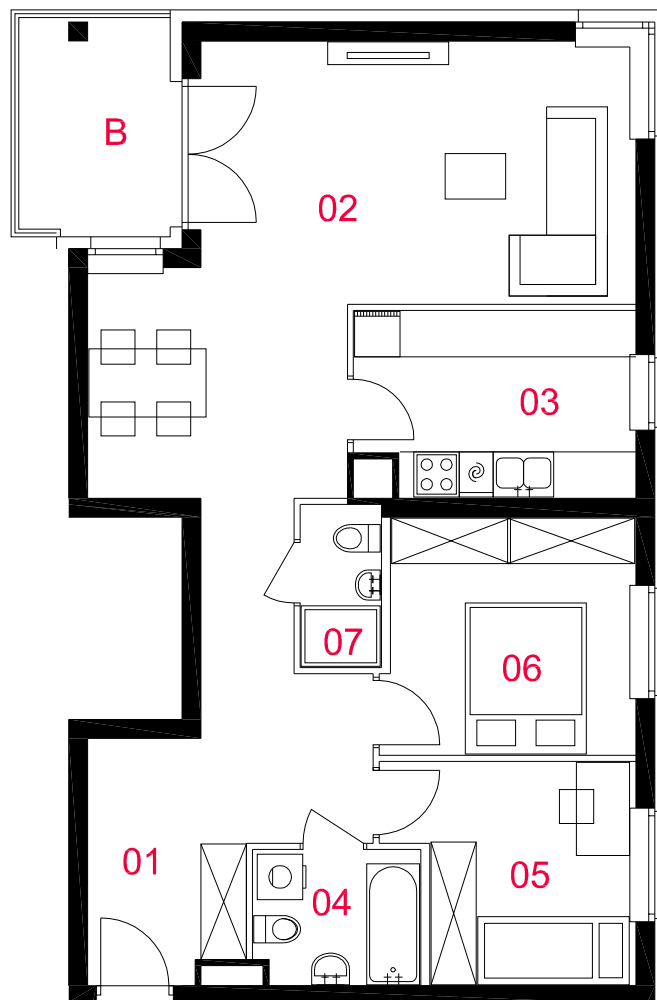
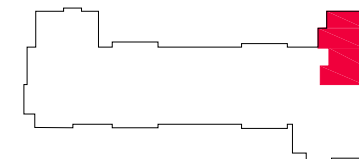


OSIEDLE LIGIA



A69

mieszkanie	3 pokoje z kuchnią
nr klatki	B
piętro	4
kondygnacja	5
balkon	5,57m²

oznaczenie pomieszczeń

01	przedpokój	13,50m²
02	pokój dzienny	29,18m²
03	kuchnia	8,74m²
04	łazienka	3,82m²
05	pokój	8,63m²
06	pokój	10,18m²
07	wc	2,23m²

suma pow. użytkowej 76,28m²

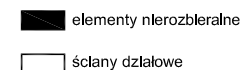
Powierzchnie liczone wg PN-ISO 9836:1997. Karta katalogowa jest załącznikiem do umowy. UWAGA: Wymiary oraz instalacje wysowano na podstawie projektu budowlanego. Mogą wystąpić nieznaczne zmiany zgodnie z postanowieniami umowy deweloperskiej.



ROBOTNICZA SPÓŁDZIELNIA
MIESZKANIOWA "URSUS"
02-495 Warszawa, Ul. gen.K.Sosnkowskiego 11



skala 1:100



PROFBUD

biuro@profbud.info
tel.605 606 606