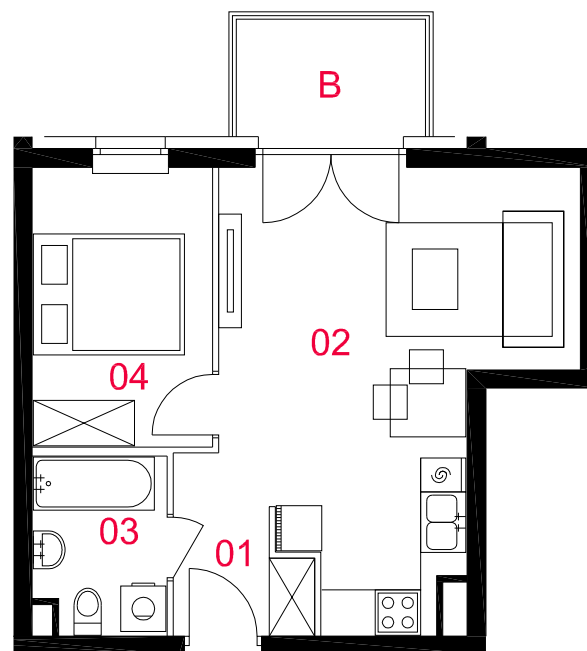
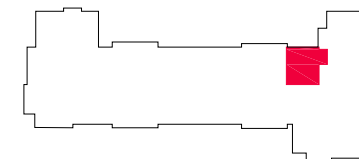


# OSIEDLE LIGIA



## A68

mieszkanie	<b>2 pokoje z aneksem kuchennym</b>
nr klatki	<b>B</b>
piętro	<b>4</b>
kondygnacja	<b>5</b>
balkon	<b>3,88m<sup>2</sup></b>

### oznaczenie pomieszczeń

<b>01</b>	przedpokój	<b>3,35m<sup>2</sup></b>
<b>02</b>	pokój dzienny z aneksem kuchennym	<b>21,56m<sup>2</sup></b>
<b>03</b>	łazienka	<b>3,95m<sup>2</sup></b>
<b>04</b>	pokój	<b>8,63m<sup>2</sup></b>

**suma pow.użytkowej 37,49m<sup>2</sup>**

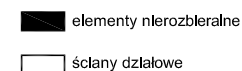
Powierzchnie liczone wg PN-ISO 9836:1997. Karta katalogowa jest załącznikiem do umowy. UWAGA: Wymiary oraz instalacje wysowano na podstawie projektu budowlanego. Mogą wystąpić nieznaczne zmiany zgodnie z postanowieniami umowy deweloperskiej.



ROBOTNICZA SPÓŁDZIELNIA  
MIESZKANIOWA "URSUS"  
02-495 Warszawa, Ul. gen.K.Sosnkowskiego 11



skala 1:100



# PROFBUD

biuro@profbud.info  
tel.605 606 606