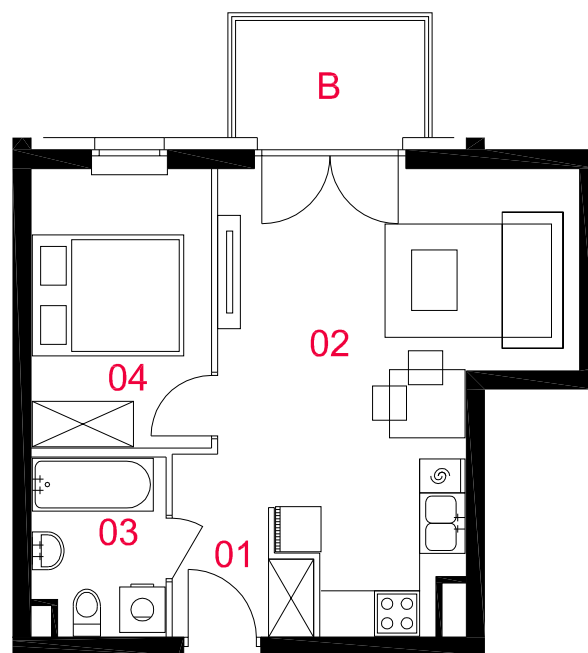
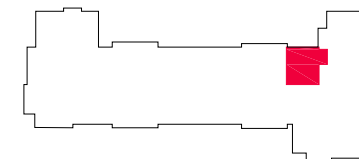


OSIEDLE LIGIA



A61

| | |
|-------------|---|
| mieszkanie | 2 pokoje z aneksem kuchennym |
| nr klatki | B |
| piętro | 3 |
| kondygnacja | 4 |
| balkon | 3,88m² |

oznaczenie pomieszczeń

| | | |
|-----------|--------------------------------------|---------------------------|
| 01 | przedpokój | 3,35m² |
| 02 | pokój dzienny z aneksem kuchennym | 21,56m² |
| 03 | łazienka | 3,95m² |
| 04 | pokój | 8,63m² |

suma pow. użytkowej 37,49m²

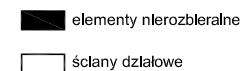
Powierzchnie liczone wg PN-ISO 9836:1997. Karta katalogowa jest załącznikiem do umowy. UWAGA: Wymiary oraz instalacje wysowano na podstawie projektu budowlanego. Mogą wystąpić nieznaczne zmiany zgodnie z postanowieniami umowy deweloperskiej.



ROBOTNICZA SPÓŁDZIELNIA
MIESZKANIOWA "URSUS"
02-495 Warszawa, Ul. gen.K.Sosnkowskiego 11



skala 1:100



PROFBUD

biuro@profbud.info
tel.605 606 606