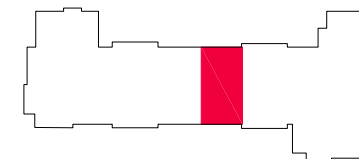


# OSIEDLE LIGIA



## A59

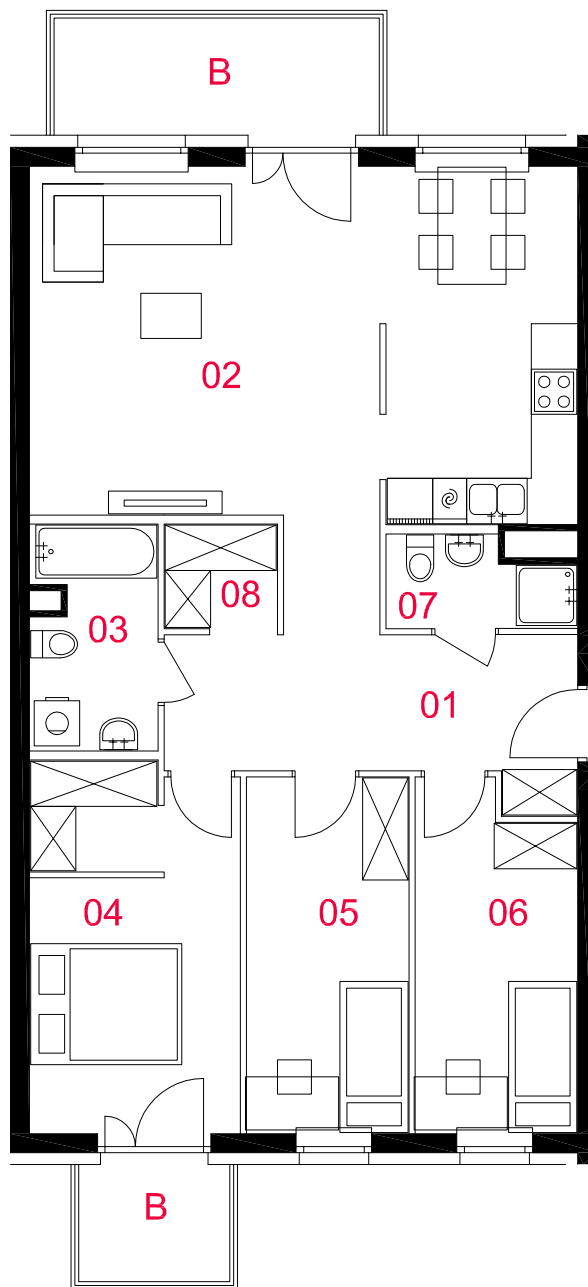
mieszkanie	<b>4 pokoje z aneksem kuchennym</b>
nr klatki	<b>B</b>
piętro	<b>3</b>
kondygnacja	<b>4</b>
balkon	<b>6,66m<sup>2</sup></b>
balkon	<b>3,10m<sup>2</sup></b>

### oznaczenie pomieszczeń

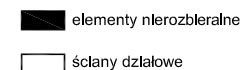
<b>01</b>	przedpokój	<b>10,31m<sup>2</sup></b>
<b>02</b>	pokój dzienny z aneksem kuchennym	<b>35,17m<sup>2</sup></b>
<b>03</b>	łazienka	<b>4,73m<sup>2</sup></b>
<b>04</b>	pokój	<b>13,08m<sup>2</sup></b>
<b>05</b>	pokój	<b>9,94m<sup>2</sup></b>
<b>06</b>	pokój	<b>9,29m<sup>2</sup></b>
<b>07</b>	wc	<b>2,65m<sup>2</sup></b>
<b>08</b>	garderoba	<b>1,99m<sup>2</sup></b>

**suma pow.użytkowej 87,16m<sup>2</sup>**

Powierzchnie liczone wg PN-ISO 9836:1997. Karta katalogowa jest załącznikiem do umowy. UWAGA: Wymiary oraz instalacje wysowano na podstawie projektu budowlanego. Mogą wystąpić nieznaczne zmiany zgodnie z postanowieniami umowy deweloperskiej.



skala 1:100



ROBOTNICZA SPÓŁDZIELNIA  
MIESZKANIOWA "URSUS"

02-495 Warszawa, Ul. gen.K.Sosnkowskiego 11

**PROFBUD**

biuro@profbud.info  
tel.605 606 606