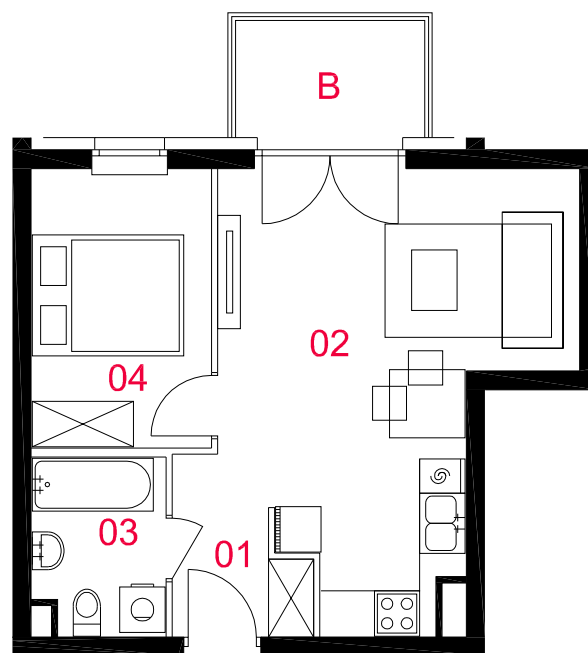
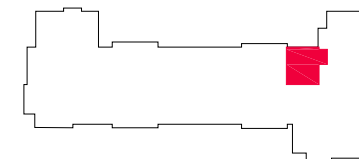


OSIEDLE LIGIA



A47

mieszkanie	2 pokoje z aneksem kuchennym
nr klatki	B
piętro	1
kondygnacja	2
balkon	3,88m²

oznaczenie pomieszczeń

01	przedpokój	3,35m²
02	kuchnia	
	pokój dzienny	21,56m²
03	łazienka	3,95m²
04	pokój	8,63m²

suma pow.użytkowej **37,49m²**

Powierzchnie liczone wg PN-ISO 9836:1997. Karta katalogowa jest załącznikiem do umowy. UWAGA: Wymiary oraz instalacje wysowano na podstawie projektu budowlanego. Mogą wystąpić nieznaczne zmiany zgodnie z postanowieniami umowy deweloperskiej.




ROBOTNICZA SPÓŁDZIELNIA
MIESZKANIOWA "URSUS"

02-495 Warszawa, Ul. gen.K.Sosnkowskiego 11



skala 1:100

 elementy nierzaleralne

 ściany działowe

PROFBUD

biuro@profbud.info

tel.605 606 606