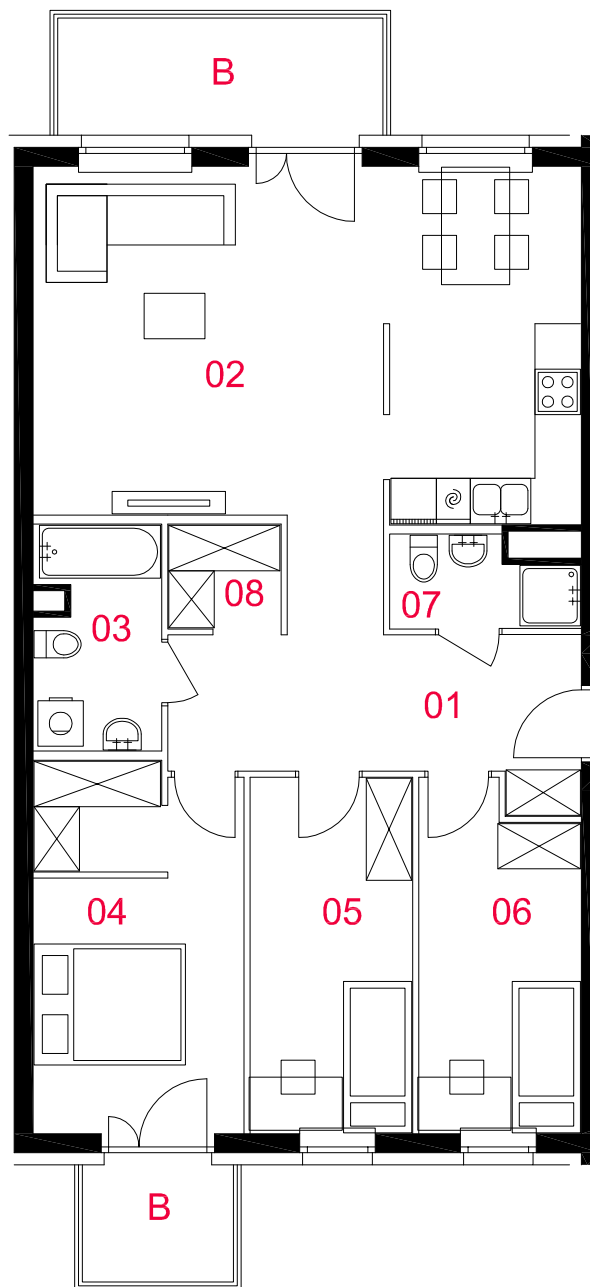
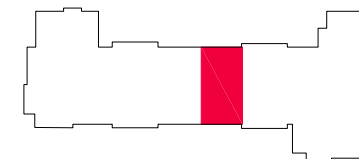


OSIEDLE LIGIA



A45

mieszkanie	4 pokoje z aneksem kuchennym
nr klatki	B
piętro	1
kondygnacja	2
balkon	6,66m²
balkon	3,10m²

oznaczenie pomieszczeń

01	przedpokój	10,31m²
02	pokój dzienny z aneksem kuchennym	35,17m²
03	łazienka	4,73m²
04	pokój	13,08m²
05	pokój	9,94m²
06	pokój	9,29m²
07	wc	2,65m²
08	garderoba	1,99m²

suma pow.użytkowej 87,16m²

Powierzchnie liczone wg PN-ISO 9836:1997. Karta katalogowa jest załącznikiem do umowy. UWAGA: Wymiary oraz instalacje wysowano na podstawie projektu budowlanego. Mogą wystąpić nieznaczne zmiany zgodnie z postanowieniami umowy deweloperskiej.



ROBOTNICZA SPÓŁDZIELNIA
MIESZKANIOWA "URSUS"
02-495 Warszawa, Ul. gen.K.Sosnkowskiego 11



skala 1:100

	elementy nierzaleralne
	ściany dzałtowe

PROFBUD

biuro@profbud.info
tel.605 606 606