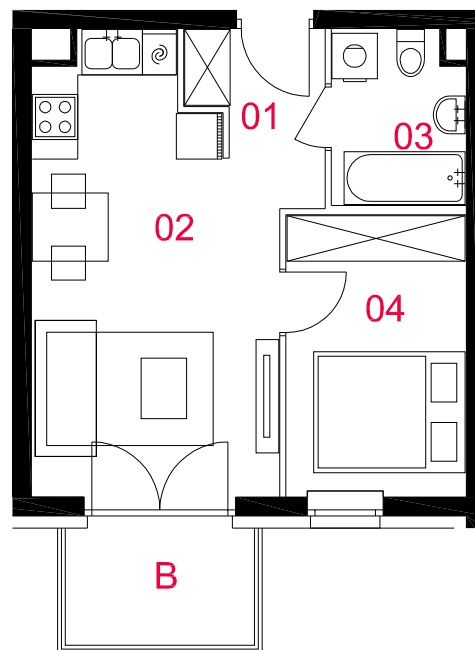
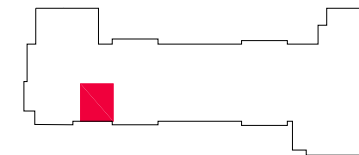


OSIEDLE LIGIA



A37

mieszkanie	2 pokoje z aneksem kuchennym
nr klatki	A
piętro	5
kondygnacja	6
balkon	3,86m²

oznaczenie pomieszczeń

01	przedpokój	3,31m²
02	pokój dzienny z aneksem kuchennym	17,62m²
03	łazienka	3,89m²
04	pokój	8,72m²

suma pow.użytkowej 33,54m²

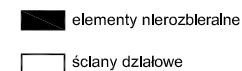
Powierzchnie liczone wg PN-ISO 9836:1997. Karta katalogowa jest załącznikiem do umowy. UWAGA: Wymiary oraz instalacje wysowano na podstawie projektu budowlanego. Mogą wystąpić nieznaczne zmiany zgodnie z postanowieniami umowy deweloperskiej.



ROBOTNICZA SPÓŁDZIELNIA
MIESZKANIOWA "URSUS"
02-495 Warszawa, Ul. gen.K.Sosnkowskiego 11



skala 1:100



PROFBUD

biuro@profbud.info
tel.605 606 606