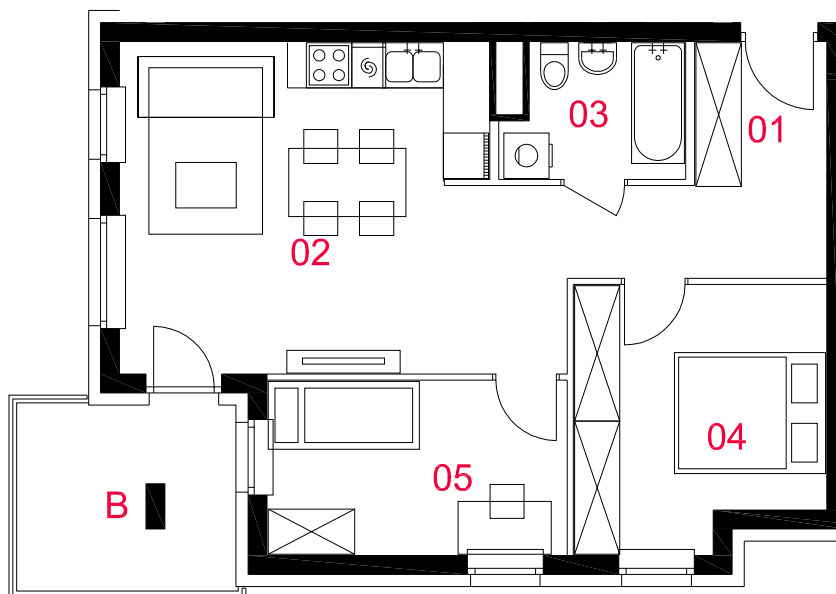
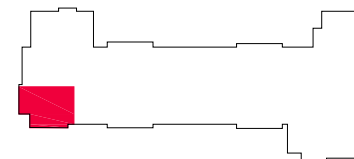


# OSIEDLE LIGIA



## A31

mieszkanie	<b>3 pokoje z aneksem kuchennym</b>
nr klatki	<b>A</b>
piętro	<b>4</b>
kondygnacja	<b>5</b>
balkon	<b>6,82m<sup>2</sup></b>

### oznaczenie pomieszczeń

<b>01</b>	przedpokój	<b>7,38m<sup>2</sup></b>
<b>02</b>	pokój dzienny z aneksem kuchennym	<b>23,72m<sup>2</sup></b>
<b>03</b>	łazienka	<b>3,96m<sup>2</sup></b>
<b>04</b>	pokój	<b>10,90m<sup>2</sup></b>
<b>05</b>	pokój	<b>9,02m<sup>2</sup></b>

suma pow.użytkowej **54,98m<sup>2</sup>**

Powierzchnie liczone wg PN-ISO 9836:1997. Karta katalogowa jest załącznikiem do umowy. UWAGA: Wymiary oraz instalacje wysowano na podstawie projektu budowlanego. Mogą wystąpić nieznaczne zmiany zgodnie z postanowieniami umowy deweloperskiej.