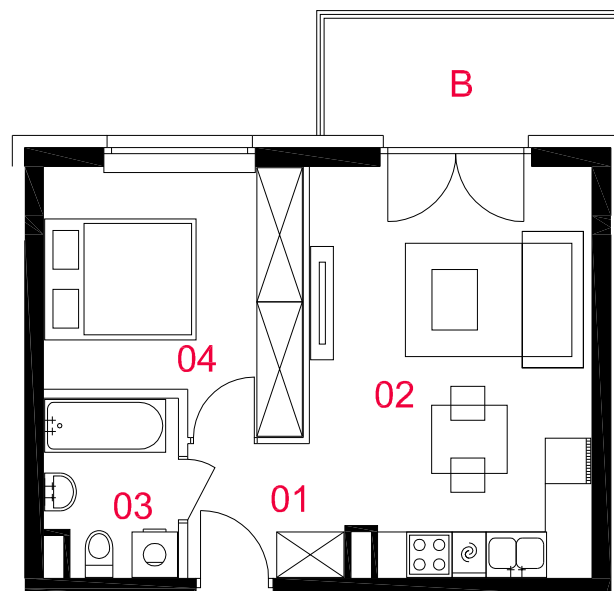
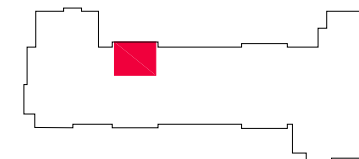


OSIEDLE LIGIA



A27

mieszkanie	2 pokoje z aneksem kuchennym
nr klatki	A
piętro	4
kondygnacja	5
balkon	5,97m²

oznaczenie pomieszczeń

01	przedpokój	3,71m²
02	pokój dzienny z aneksem kuchennym	18,87m²
03	łazienka	3,90m²
04	pokój	10,89m²

suma pow.użytkowej 37,37m²

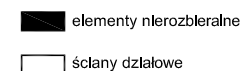
Powierzchnie liczone wg PN-ISO 9836:1997. Karta katalogowa jest załącznikiem do umowy. UWAGA: Wymiary oraz instalacje wysowano na podstawie projektu budowlanego. Mogą wystąpić nieznaczne zmiany zgodnie z postanowieniami umowy deweloperskiej.



ROBOTNICZA SPÓŁDZIELNIA
MIESZKANIOWA "URSUS"
02-495 Warszawa, Ul. gen.K.Sosnkowskiego 11



skala 1:100



PROFBUD

biuro@profbud.info
tel.605 606 606