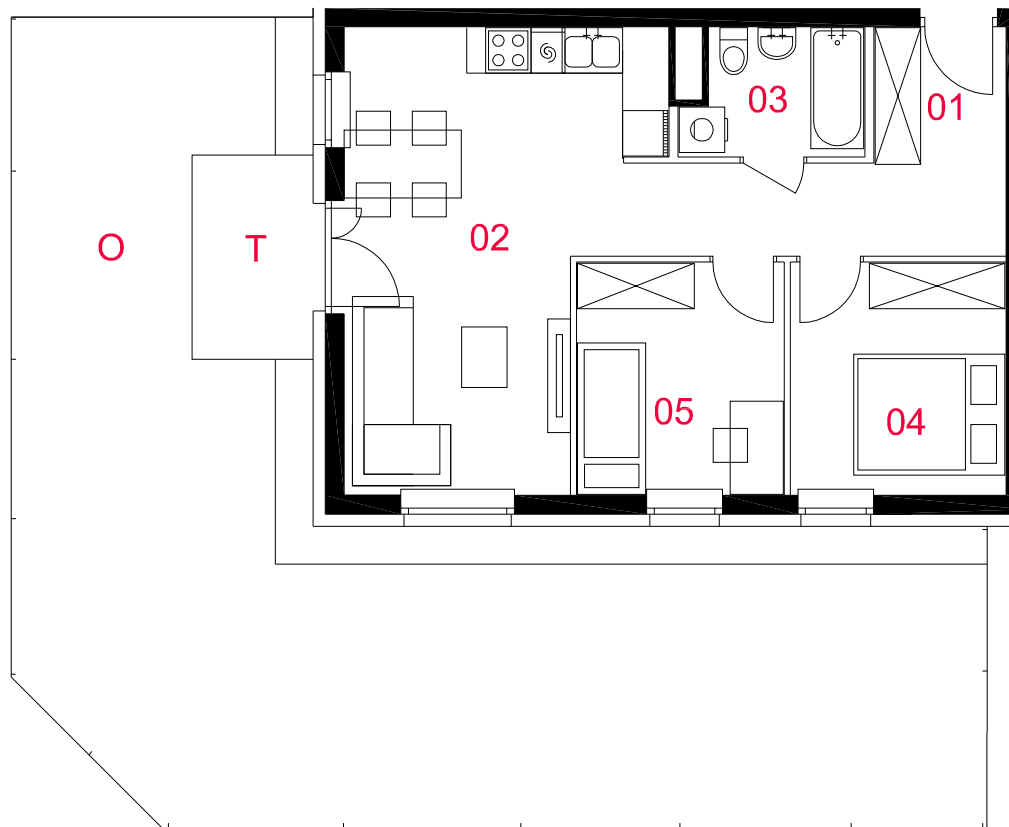
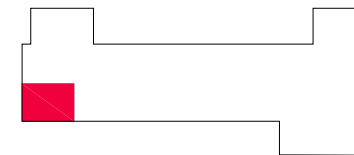


# OSIEDLE LIGIA



## A03

mieszkanie	<b>3 pokoje z aneksem kuchennym</b>
nr klatki	<b>A</b>
piętro	<b>0</b>
kondygnacja	<b>1</b>
taras	<b>4,32m<sup>2</sup></b>
ogródek	<b>c.a 71,97m<sup>2</sup></b>

### oznaczenie pomieszczeń

<b>01</b>	przedpokój	<b>8,44m<sup>2</sup></b>
<b>02</b>	pokój dzienny z aneksem kuchennym	<b>22,12m<sup>2</sup></b>
<b>03</b>	łazienka	<b>3,72m<sup>2</sup></b>
<b>04</b>	pokój	<b>8,62m<sup>2</sup></b>
<b>05</b>	pokój	<b>8,31m<sup>2</sup></b>

**suma pow. użytkowej 51,21m<sup>2</sup>**

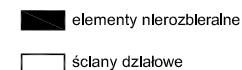
Powierzchnie liczone wg PN-ISO 9836:1997. Karta katalogowa jest załącznikiem do umowy. UWAGA: Wymiary oraz instalacje wyszowano na podstawie projektu budowlanego. Mogą wystąpić nieznaczne zmiany zgodnie z postanowieniami umowy deweloperskiej.



ROBOTNICZA SPÓŁDZIELNIA  
MIESZKANIOWA "URSUS"  
02-495 Warszawa, Ul. gen.K.Sosnkowskiego 11



skala 1:100



**PROFBUD**

biuro@profbud.info  
tel.605 606 606