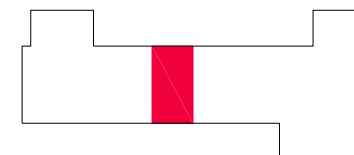


OSIEDLE LIGIA



A01

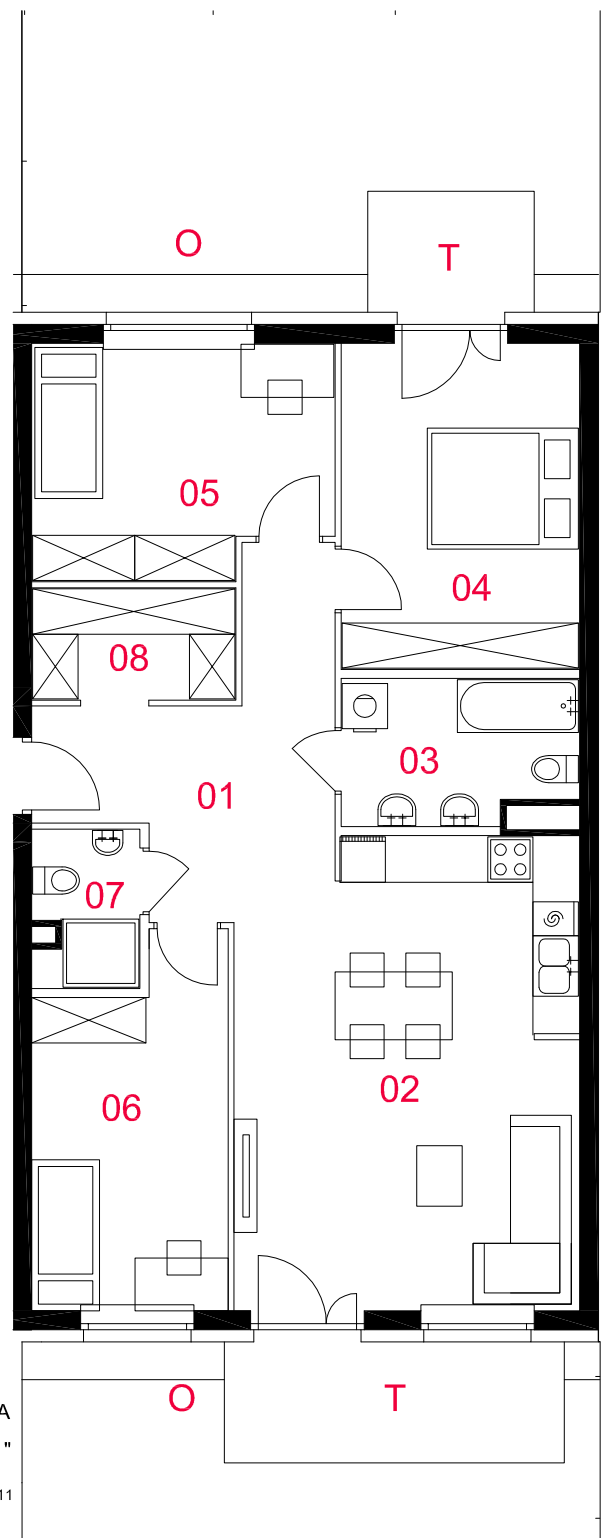
mieszkanie	4 pokoje z aneksem kuchennym
nr klatki	A
piętro	0
kondygnacja	1
taras	3,52m² i 7,20m²
ogródek	c.a 27,05m² i 23,28m²

oznaczenie pomieszczeń


01	przedpokój	11,94m²
02	pokój dzienny z aneksem kuchennym	26,80m²
03	łazienka	5,65m²
04	pokój	13,39m²
05	pokój	11,67m²
06	pokój	11,50m²
07	wc	2,75m²
08	garderoba	3,89m²

suma pow. użytkowej 87,59m²

Powierzchnie liczone wg PN-ISO 9836:1997. Karta katalogowa jest załącznikiem do umowy. UWAGA: Wymiary oraz instalacje wysowano na podstawie projektu budowlanego. Mogą wystąpić nieznaczne zmiany zgodnie z postanowieniami umowy deweloperskiej.



skala 1:100

 elementy nierzaleralne

 ściany dzalowe



ROBOTNICZA SPÓŁDZIELNIA
MIESZKANIOWA "URSUS"

02-495 Warszawa, Ul. gen.K.Sosnkowskiego 11

PROFBUD

biuro@profbud.info

tel.605 606 606