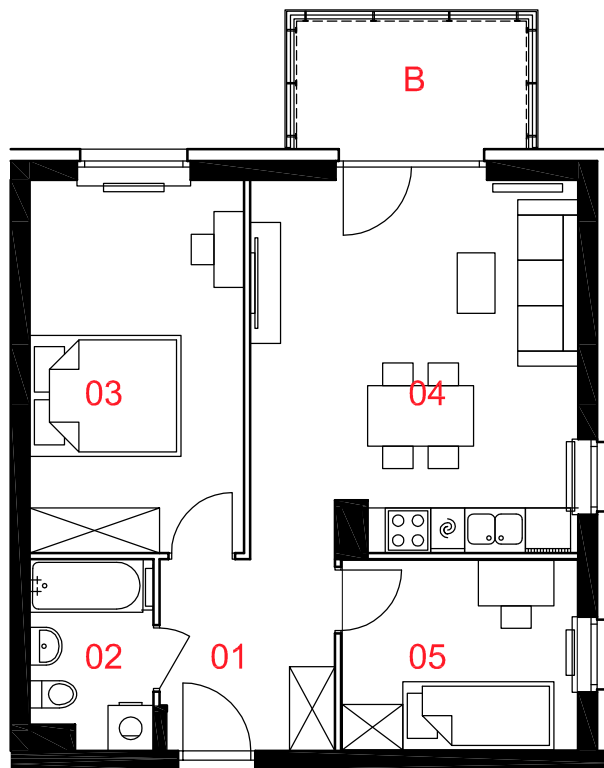
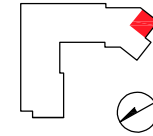


OSIEDLE LIGIA



A075

mieszkanie	3 pokoje z aneksem
budynek	A
nr lokalu	075
nr klatki	3
kondygnacja	5
piętro	4
balkon	5,27m²

oznaczenie pomieszczeń

01	przedpokój	5,67m²
02	łazienka	3,80m²
03	pokój	13,75m²
04	pokój dzienny +aneks kuchenny	20,91m²
05	pokój	7,77m²

suma pow. użytkowej 51,90m²

Powierzchnie liczone wg PN-ISO: 9836: 1997. Karta katalogowa jest załącznikiem do umowy.
UWAGA: wymiary, instalacje wysosowano na podstawie projektu wykonawczego.
Mogą wystąpić zmiany takie jak pogrubienie ścian działowych, zgodnie z umową deweloperską,
Rewizja z dnia 30.08.2018

