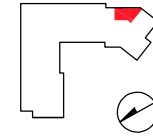


OSIEDLE LIGIA



A074

mieszkanie **2 pokoje
z aneksem**

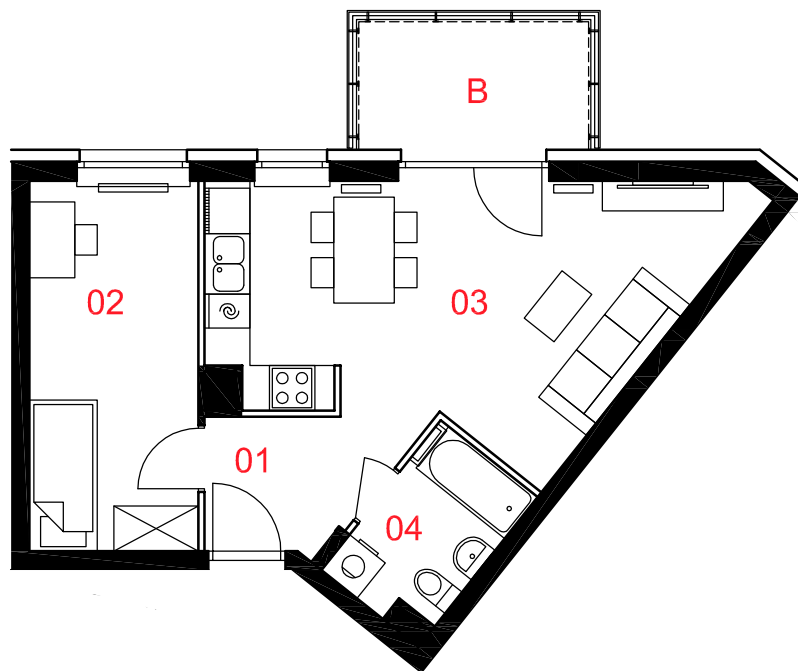
budynek **A**
nr lokalu **074**
nr klatki **3**
kondygnacja **5**
piętro **4**
balkon **5,27m²**

oznaczenie pomieszczeń

01	przedpokój	3,61m²
02	pokój	10,73m²
03	pokój dzienny + aneks kuchenny	20,79m²
04	łazienka	3,80m²

suma pow. użytkowej 38,93m²

Powierzchnie liczone wg PN-ISO: 9836: 1997. Karta katalogowa jest załącznikiem do umowy.
UWAGA: wymiary, instalacje wysosowano na podstawie projektu wykonawczego.
Mogą wystąpić zmiany takie jak pogrubienie ścian działalowych, zgodnie z umową deweloperską,
Rewizja z dnia 30.08.2018



skala 1:100
□ ściany działowe
■ ściany konstrukcyjne i szachty instalacyjne



ROBOTNICZA SPÓŁDZIELNIA
MIESZKANIOWA "URSUS"
02-495 Warszawa, Ul. gen. K. Sosnkowskiego 11

PROFBUD

ii SP INWESTPROJEKT ŚWIĘTOKRZYSKI

biuro@profbud.info
tel. 605 606 606