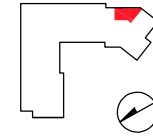


# OSIEDLE LIGIA



## A070

mieszkanie **2 pokoje  
z aneksem**

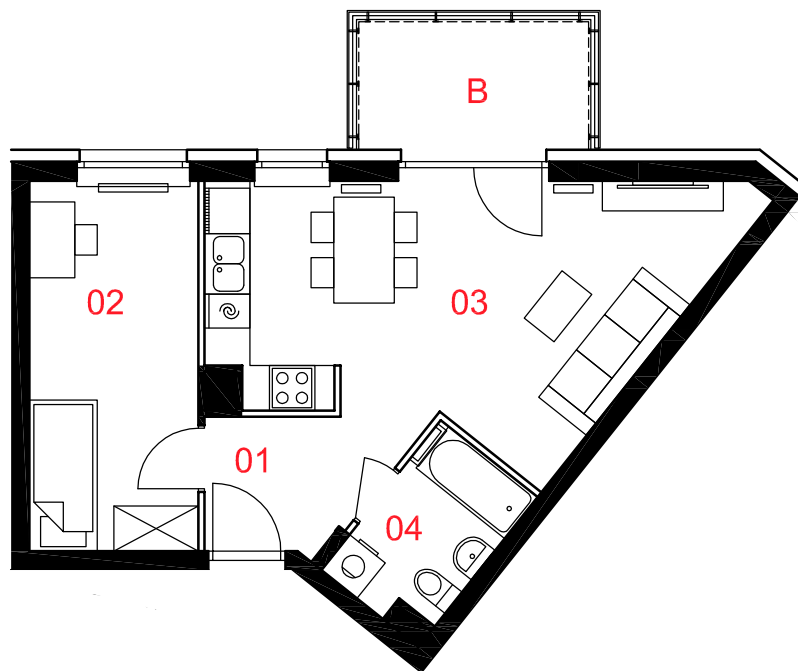
budynek **A**  
nr lokalu **070**  
nr klatki **3**  
kondygnacja **4**  
piętro **3**  
balkon **5,27m<sup>2</sup>**

### oznaczenie pomieszczeń

<b>01</b>	przedpokój	<b>3,61m<sup>2</sup></b>
<b>02</b>	pokój	<b>10,73m<sup>2</sup></b>
<b>03</b>	pokój dzienny + aneks kuchenny	<b>20,79m<sup>2</sup></b>
<b>04</b>	łazienka	<b>3,80m<sup>2</sup></b>

**suma pow. użytkowej 38,93m<sup>2</sup>**

Powierzchnie liczone wg PN-ISO: 9836: 1997. Karta katalogowa jest załącznikiem do umowy.  
UWAGA: wymiary, instalacje wysosowano na podstawie projektu wykonawczego.  
Mogą wystąpić zmiany takie jak pogrubienie ścian działalowych, zgodnie z umową deweloperską,  
Rewizja z dnia 30.08.2018



skala 1:100  
□ ściany działowe  
■ ściany konstrukcyjne i szachty instalacyjne