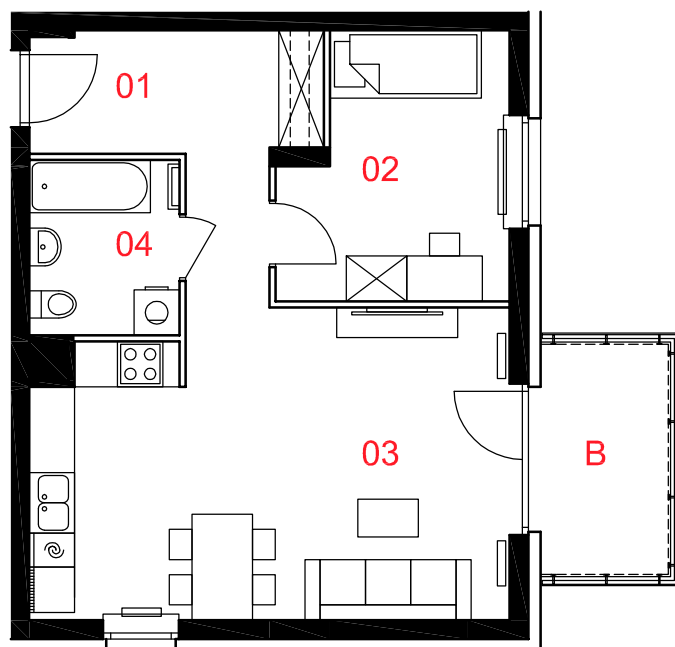
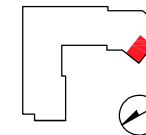


OSIEDLE LIGIA



A064

mieszkanie **2 pokoje
z aneksem**

budynek **A**
nr lokalu **064**
nr klatki **3**
kondygnacja **2**
piętro **1**
balkon **5,27m²**

oznaczenie pomieszczeń

01	przedpokój	8,37m²
02	pokój	9,60m²
03	pokój dzienny + aneks kuchenny	24,58m²
04	łazienka	4,47m²

suma pow. użytkowej 47,02m²

Powierzchnie liczone wg PN-ISO: 9836: 1997. Karta katalogowa jest załącznikiem do umowy.
UWAGA: wymiary, instalacje wysowano na podstawie projektu wykonawczego.
Moga wystapic zmiany takie jak pogrubienie ścian działowych, zgodnie z umowa deweloperska.
Revizja z dnia 30.08.2018