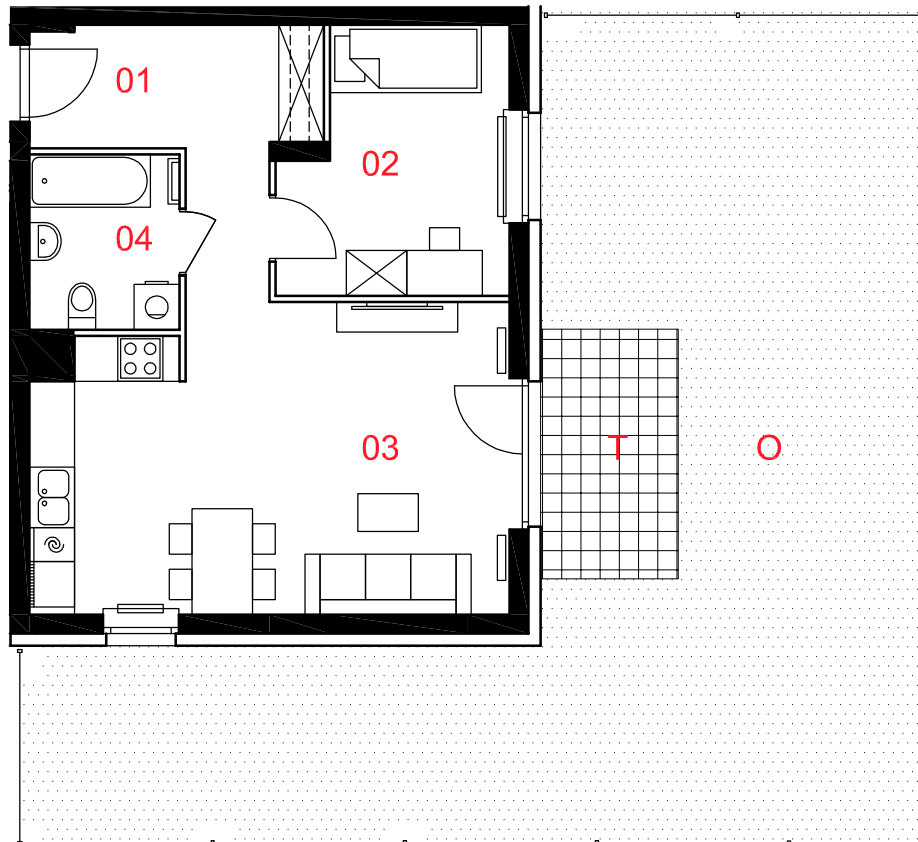
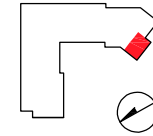


OSIEDLE LIGIA



A060

mieszkanie	2 pokoje z aneksem
budynek	A
nr lokalu	060
nr klatki	3
kondygnacja	1
piętro	0
taras	6,00m²
ogród	68,50m²

oznaczenie pomieszczeń

01	przedpokój	8,37m²
02	pokój	9,60m²
03	pokój dzienny + aneks kuchenny	24,58m²
04	łazienka	4,47m²

suma pow. użytkowej **47,02m²**

Powierzchnie liczone wg PN-ISO: 9836: 1997. Karta katalogowa jest załącznikiem do umowy.
UWAGA: wymiary, instalacje wysowano na podstawie projektu wykonawczego.
Mogą wystąpić zmiany takie jak pogrubienie ścian działowych, zgodnie z umową deweloperską,
Revizja z dnia 30.08.2018

