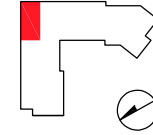


OSIEDLE LIGIA



A051

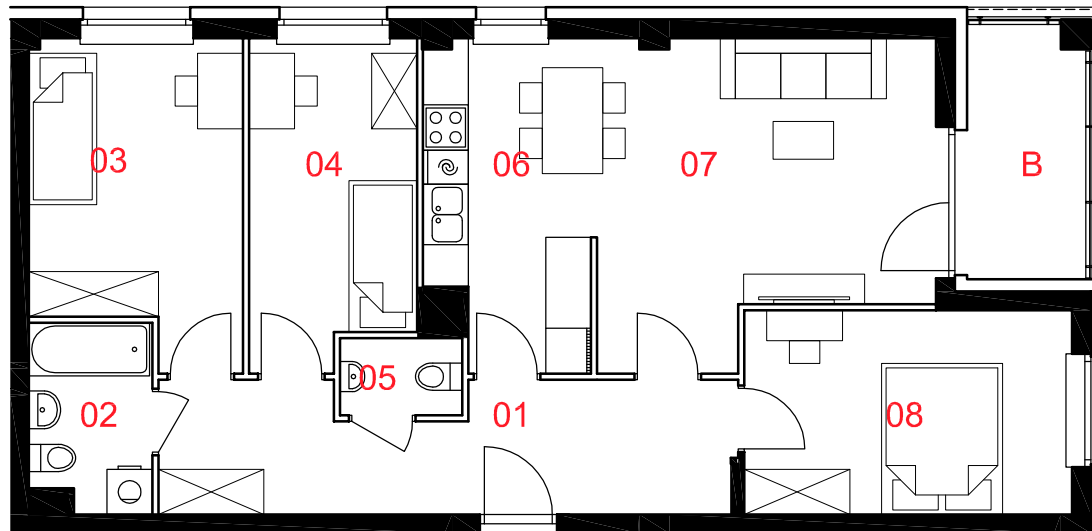
mieszkanie	4 pokoje z kuchnią
budynek	A
nr lokalu	051
nr klatki	2
kondygnacja	5
piętro	4
balkon	5,69m²

oznaczenie pomieszczeń

01	przedpokój	12,41m²
02	łazienka	3,81m²
03	pokój	11,05m²
04	pokój	9,04m²
05	WC	1,57m²
06	kuchnia	8,89m²
07	pokój dzienny	17,45m²
08	pokój	11,47m²

suma pow. użytkowej **75,69m²**

Powierzchnie liczone wg PN-ISO: 9836: 1997. Karta katalogowa jest załącznikiem do umowy.
UWAGA: wymiary, instalacje wysowano na podstawie projektu wykonawczego.
Mogą wystąpić zmiany takie jak pogrubienie ścian działowych, zgodnie z umową deweloperską.
Rewizja z dnia 30.08.2018



skala 1:100 