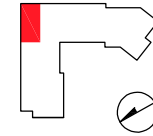
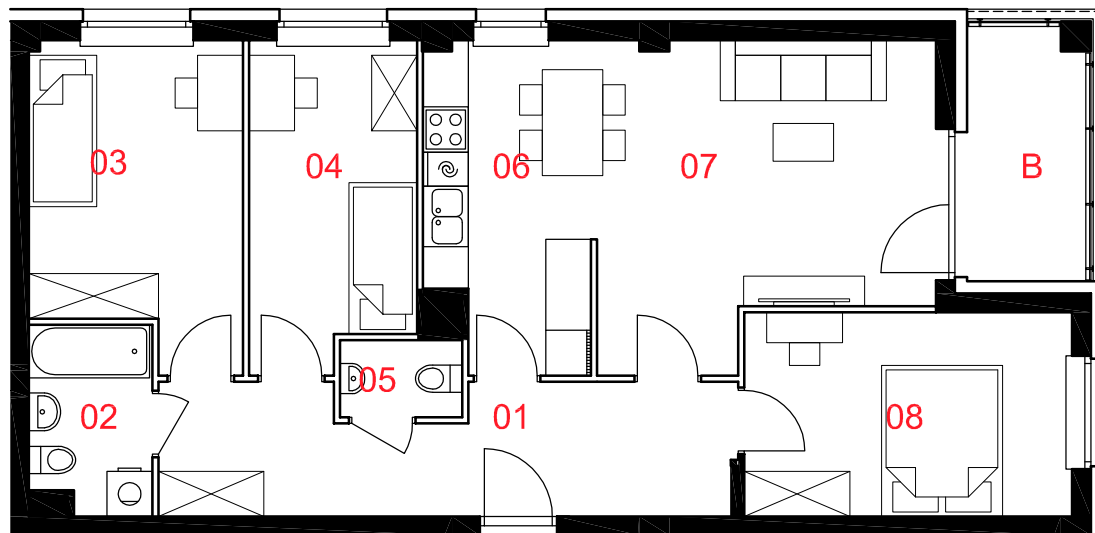


OSIEDLE LIGIA



A043



mieszkanie

**4 pokoje
z kuchnią**

budynek

A

nr lokalu

043

nr klatki

2

kondygnacja

4

piętro

3

balkon

5,69m²

oznaczenie pomieszczeń

01	przedpokój	12,41m²
02	łazienka	3,81m²
03	pokój	11,05m²
04	pokój	9,04m²
05	WC	1,57m²
06	kuchnia	8,89m²
07	pokój dzienny	17,45m²
08	pokój	11,47m²

suma pow. użytkowej

75,69m²

Powierzchnie liczone wg PN-ISO: 9836: 1997. Karta katalogowa jest załącznikiem do umowy.
UWAGA: wymiary, instalacje wysosowano na podstawie projektu wykonawczego.
Mogą wystąpić zmiany takie jak pogrubienie ścian działowych, zgodnie z umową deweloperską,
Rewizja z dnia 30.08.2018



skala 1:100

□ ściany działowe

■ ściany konstrukcyjne i szachty instalacyjne