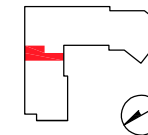
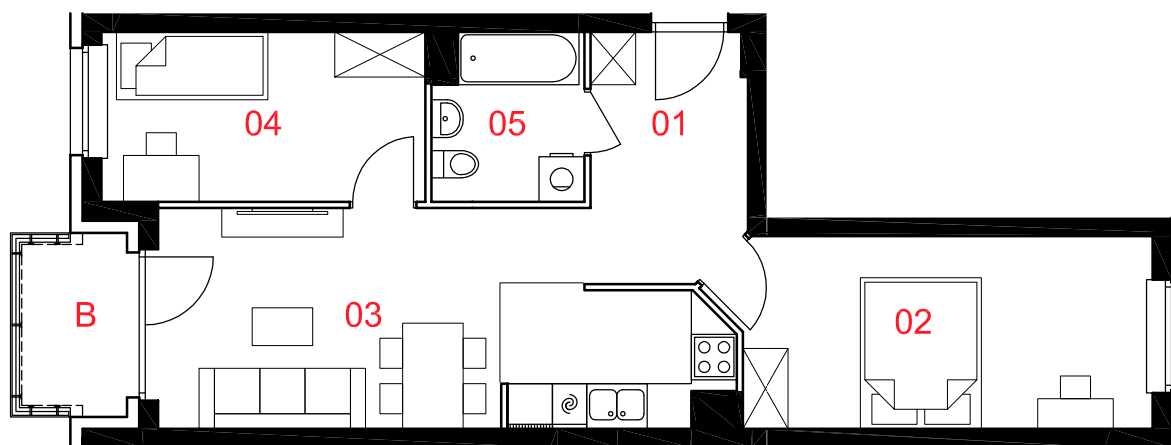


OSIEDLE LIGIA



A042



mieszkanie **3 pokoje
z aneksem**

budynek **A**
nr lokalu **042**
nr klatki **2**
kondygnacja **4**
piętro **3**
balkon **3,21m²**

oznaczenie pomieszczeń

| | | |
|-----------|-----------------------------------|---------------------------|
| 01 | przedpokój | 6,65m² |
| 02 | pokój | 13,89m² |
| 03 | pokój dzienny + aneks kuchenny | 19,30m² |
| 04 | pokój | 9,44m² |
| 05 | łazienka | 4,17m² |

suma pow. użytkowej **53,45m²**

Powierzchnie liczone wg PN-ISO: 9836: 1997. Karta katalogowa jest załącznikiem do umowy.
UWAGA: wymiary, instalacje wysosowano na podstawie projektu wykonawczego.
Mogą wystąpić zmiany takie jak pogrubienie ścian działowych, zgodnie z umową deweloperską,
Rewizja z dnia 30.08.2018