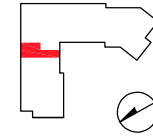
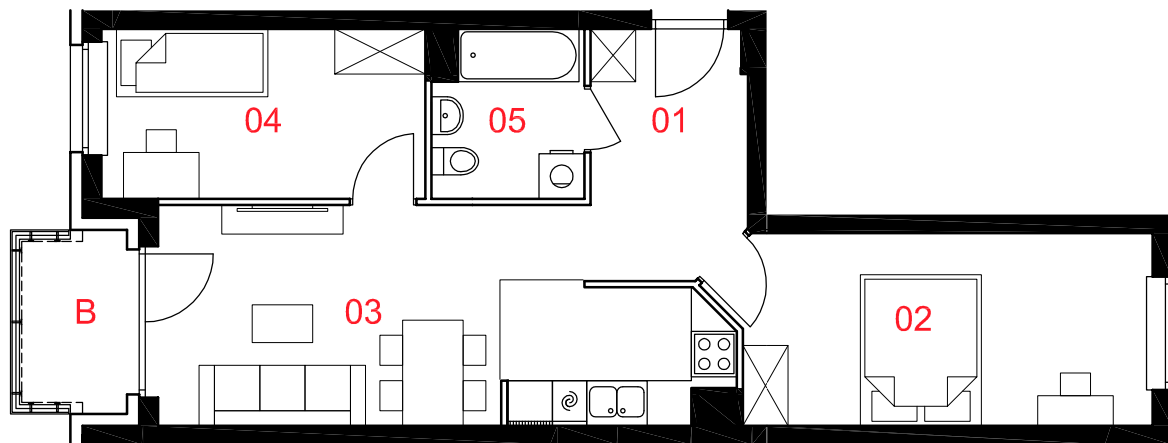


OSIEDLE LIGIA



A034



mieszkanie

**3 pokoje
z aneksem**

budynek

A

nr lokalu

034

nr klatki

2

kondygnacja

3

piętro

2

balkon

3,21m²

oznaczenie pomieszczeń

01	przedpokój	6,65m²
02	pokój	13,89m²
03	pokój dzienny + aneks kuchenny	19,30m²
04	pokój	9,44m²
05	łazienka	4,17m²

suma pow. użytkowej

53,45m²

Powierzchnie liczone wg PN-ISO: 9836: 1997. Karta katalogowa jest załącznikiem do umowy.
UWAGA: wymiary, instalacje wysosowano na podstawie projektu wykonawczego.
Mogą wystąpić zmiany takie jak pogrubienie ścian działowych, zgodnie z umową deweloperską,
Revizja z dnia 30.08.2018



skala 1:100

— ściany działowe
— ściany konstrukcyjne i szachty instalacyjne