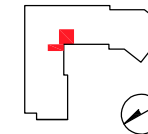


# OSIEDLE LIGIA



## A033

mieszkanie

**2 pokoje  
z aneksem**

budynek  
nr lokalu  
nr klatki  
kondygnacja  
piętro  
balkon

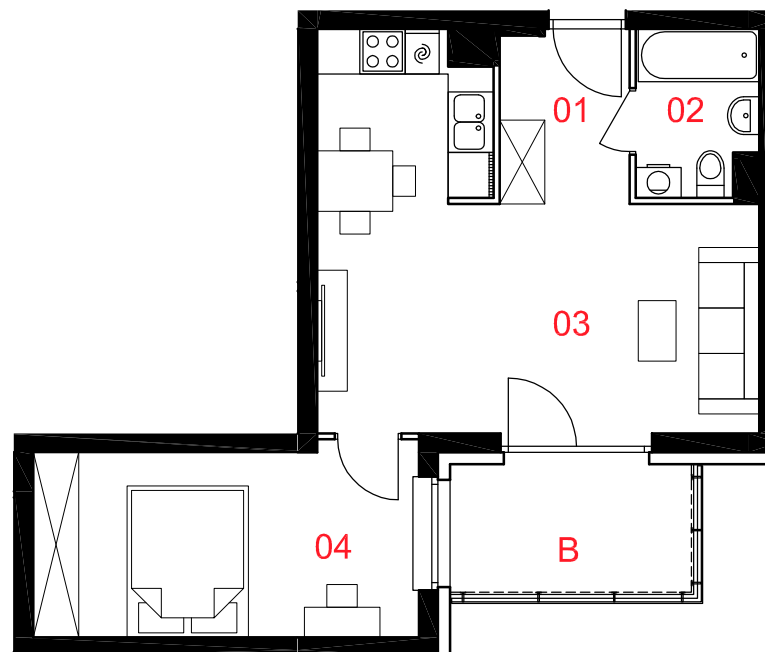
**A  
033  
2  
2  
1  
5,44m<sup>2</sup>**

### oznaczenie pomieszczeń

<b>01</b>	przedpokój	<b>3,91m<sup>2</sup></b>
<b>02</b>	łazienka	<b>3,32m<sup>2</sup></b>
<b>03</b>	pokój dzienny + aneks kuchenny	<b>22,44m<sup>2</sup></b>
<b>04</b>	pokój	<b>12,49m<sup>2</sup></b>

**suma pow. użytkowej 42,16m<sup>2</sup>**

Powierzchnie liczone wg PN-ISO: 9836: 1997. Karta katalogowa jest załącznikiem do umowy.  
UWAGA: wymiary, instalacje wysosowano na podstawie projektu wykonawczego.  
Mogą wystąpić zmiany takie jak pogrubienie ścian działowych, zgodnie z umową deweloperską.  
Revizja z dnia 30.08.2018



skala 1:100  
□ ściany działowe  
■ ściany konstrukcyjne i szachty instalacyjne



ROBOTNICZA SPÓŁDZIELNIA  
MIESZKANIOWA "URSUS"  
02-495 Warszawa, Ul. gen. K. Sosnkowskiego 11

## PROFBUD

ii SP INWESTPROJEKT ŚWIĘTOKRZYSKI

biuro@profbud.info  
tel. 605 606 606