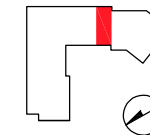
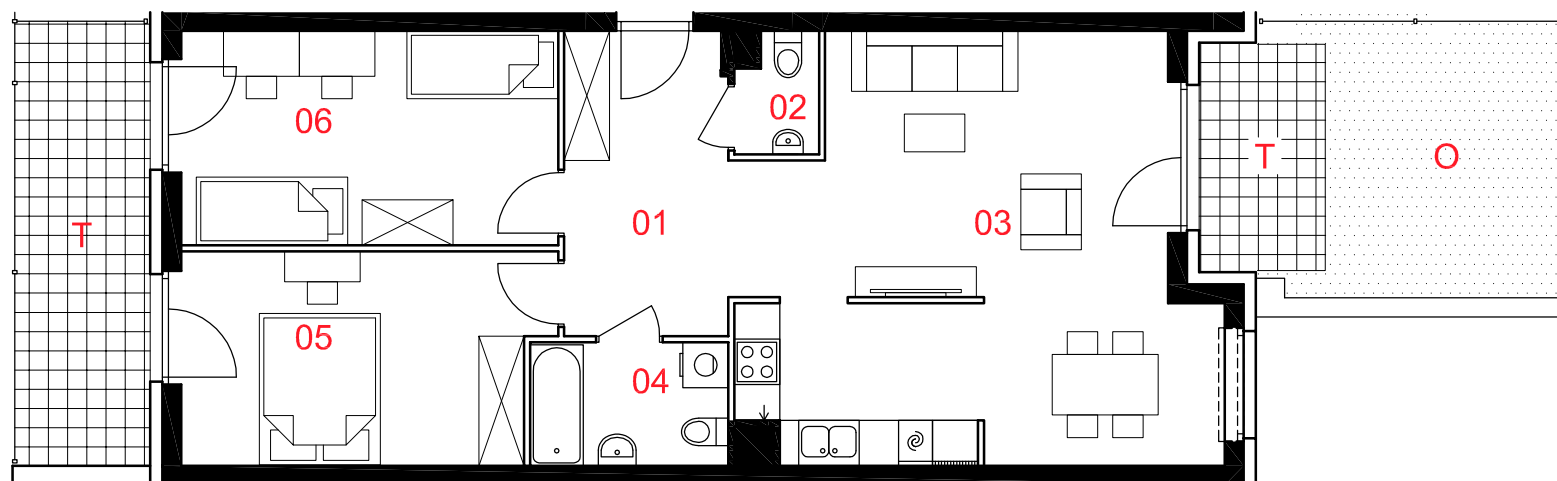


OSIEDLE LIGIA



A023



mieszkanie	3 pokoje z aneksem
budynek	A
nr lokalu	023
nr klatki	2
kondygnacja	1
piętro	0
taras	10,69+5,02m²
ogród	19,36m²

oznaczenie pomieszczeń

01	przedpokój	8,51m²
02	WC	1,57m²
03	pokój dzienny + aneks kuchenny	31,57m²
04	łazienka	4,15m²
05	pokój	13,12m²
06	pokój	13,89m²

suma pow. użytkowej 72,81m²

Powierzchnie liczone wg PN-ISO: 9836: 1997. Karta katalogowa jest załącznikiem do umowy. UWAGA: wymiary, instalacje wysowano na podstawie projektu wykonawczego. Mogą wystąpić zmiany takie jak pogrubienie ścian działowych, zgodnie z umową deweloperską. Rewizja z dnia 30.08.2018



**ROBOTNICZA SPÓŁDZIELNIA
MIESZKANIOWA "URSUS"**
02-495 Warszawa, Ul. gen. K. Sosnkowskiego 11



skala 1:100

□ ściany działowe
■ ściany konstrukcyjne i szachty instalacyjne

PROFBUD

ii SP INWESTPROJEKT ŚWIĘTOKRZYSKI

biuro@profbud.info
tel. 605 606 606