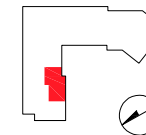


OSIEDLE LIGIA



A016

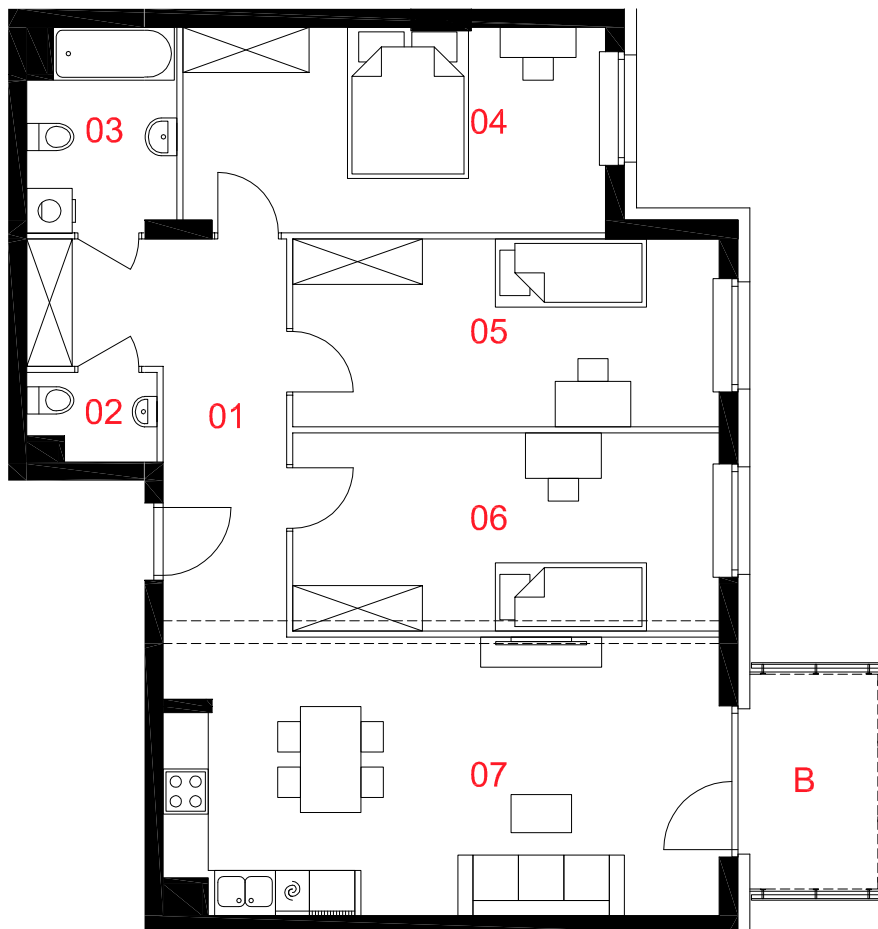
mieszkanie	4 pokoje z aneksem
budynek	A
nr lokalu	016
nr klatki	1
kondygnacja	5
piętro	4
balkon	3,21m²

oznaczenie pomieszczeń

01	przedpokój	12,85m²
02	WC	1,77m²
03	łazienka	4,93m²
04	pokój	14,87m²
05	pokój	13,76m²
06	pokój	14,51m²
07	pokój dzienny + aneks kuchenny	24,89m²

suma pow. użytkowej 87,58m²

Powierzchnie liczone wg PN-ISO: 9836: 1997, Karta katalogowa jest załącznikiem do umowy.
UWAGA: wymiary, instalacje wysosowano na podstawie projektu wykonawczego.
Mogą wystąpić zmiany takie jak pogrubienie ścian działowych, zgodnie z umową deweloperską.
Rewizja z dnia 30.08.2018



skala 1:100
 ściany działowe
 ściany konstrukcyjne i szachty instalacyjne



**ROBOTNICZA SPÓŁDZIELNIA
MIESZKANIOWA "URSUS"**
02-495 Warszawa, Ul. gen. K. Sosnkowskiego 11

PROFBUD

biuro@profbud.info
tel. 605 606 606

ii SP INWESTPROJEKT ŚWIĘTOKRZYSKI