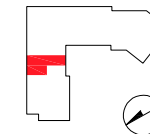
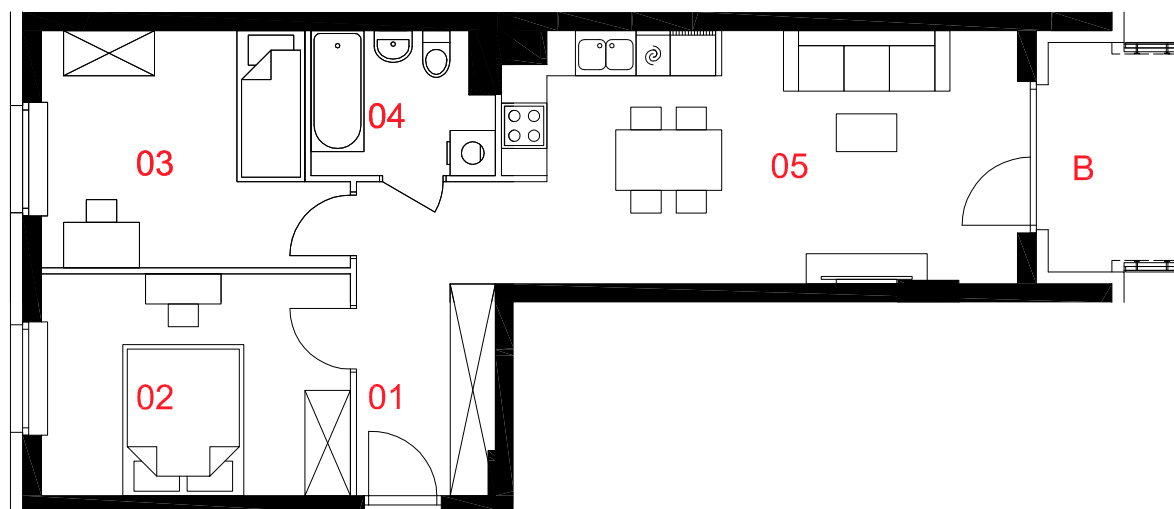


OSIEDLE LIGIA



A015



mieszkanie	3 pokoje z aneksem
budynek	A
nr lokalu	015
nr klatki	1
kondygnacja	5
piętro	4
balkon	3,21m²

oznaczenie pomieszczeń

01	przedpokój	7,44m²
02	pokój	11,77m²
03	pokój	11,38m²
04	łazienka	4,25m²
05	pokój dzienny + aneks kuchenny	22,28m²

suma pow. użytkowej **57,12m²**

Powierzchnie liczone wg PN-ISO: 9836: 1997. Karta katalogowa jest załącznikiem do umowy.
UWAGA: wymiary, instalacje wysosowano na podstawie projektu wykonawczego.
Mogą wystąpić zmiany takie jak pogrubienie ścian działowych, zgodnie z umową deweloperską,
Rewizja z dnia 30.08.2018