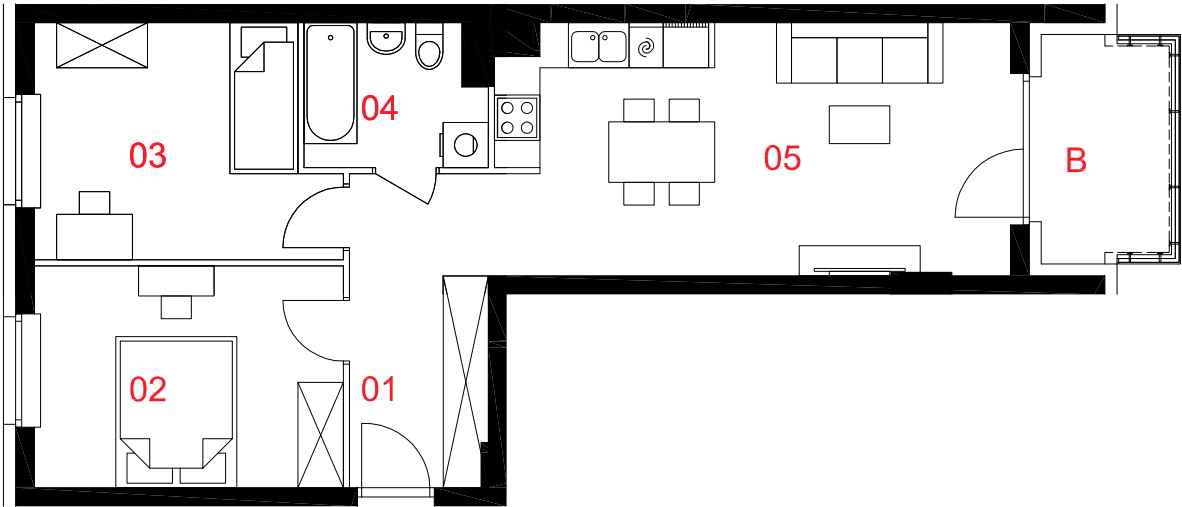
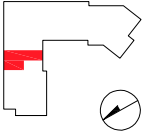


# OSIEDLE LIGIA



## A011

mieszkanie

**3 pokoje  
z aneksem**

budynek

**A**

nr lokalu

**011**

nr klatki

**1**

kondygnacja

**4**

piętro

**3**

balkon

**3,21m<sup>2</sup>**

### oznaczenie pomieszczeń

<b>01</b>	przedpokój	<b>7,44m<sup>2</sup></b>
<b>02</b>	pokój	<b>11,77m<sup>2</sup></b>
<b>03</b>	pokój	<b>11,38m<sup>2</sup></b>
<b>04</b>	łazienka	<b>4,25m<sup>2</sup></b>
<b>05</b>	pokój dzienny + aneks kuchenny	<b>22,28m<sup>2</sup></b>

**suma pow. użytkowej**

**57,12m<sup>2</sup>**

Powierzchnie liczone wg PN-ISO: 9836: 1997. Karta katalogowa jest załącznikiem do umowy.  
UWAGA: wymiary, instalacje wysosowano na podstawie projektu wykonawczego.  
Mogą wystąpić zmiany takie jak pogrubienie ścian działowych, zgodnie z umową deweloperską.  
Rewizja z dnia 30.08.2018



**ROBOTNICZA SPÓŁDZIELNIA  
MIESZKANIOWA "URSUS"**  
02-495 Warszawa, Ul. gen. K. Sosnkowskiego 11



skala 1:100

□ ściany działowe

■ ściany konstrukcyjne i szachty instalacyjne

**PROFBUD**

ii SP INWESTPROJEKT ŚWIĘTOKRZYSKI

biuro@profbud.info  
tel. 605 606 606